

📍 **Главный офис:**
Республика Крым, г. Феодосия,
ул. Чкалова 86, литера Д
(напротив супермаркета Клевер)

📍 **Филиал №1:**
Республика Крым, г. Симферополь,
выставочный дом, 11 км
Московского шоссе

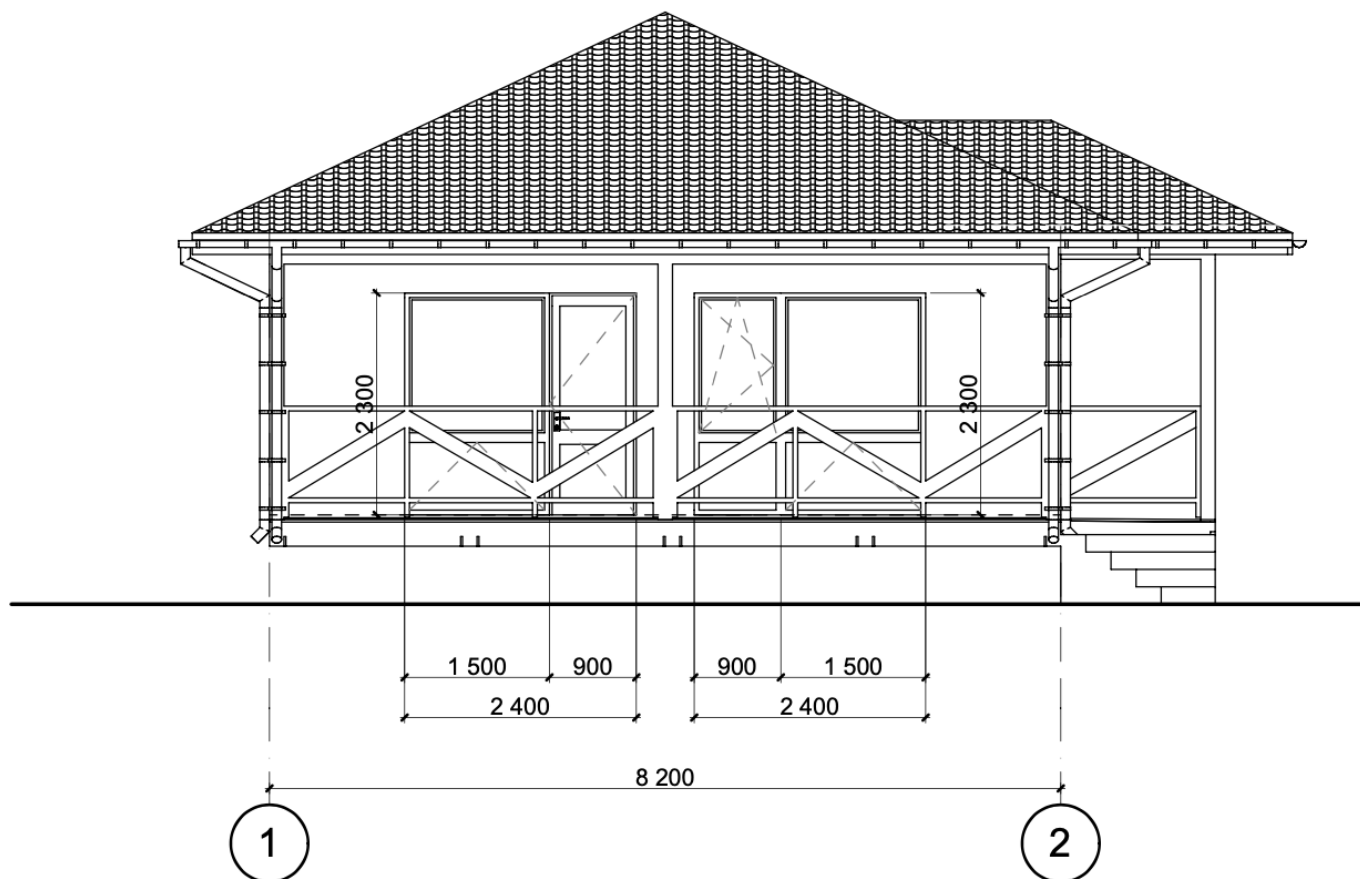


✉ psk.nika@gmail.com

🌐 www.sip-dom-krym.com

РАСЧЕТ СТОИМОСТИ СТРОИТЕЛЬСТВА

ПРОЕКТ «Фазенда»



ОСНОВНЫЕ ХАРАКТЕРИСТИКИ

Строительная площадь здания/ площадь здания по внешнему контуру с учетом террасы	115,30 м²
Сумма площадей всех внутренних помещений	79,0 м²
Площадь участка, занимаемая домом	89,40 м²
Габариты дома/ по крайним осям дома	13,40 м. x 8,20 м.
Количество этажей	1
Площадь кровли дома/сумма всех поверхностей кровли/вальмовая кровля в т.ч. над террасой	172 м²
Высота потолка первого этажа/измеряется от пола до потолка помещений	2,5 м
Доставка	Включена
Проект дома	В комплекте



СМЕТА

Наименование глав, материалов, работ и затрат	Сметная стоимость, руб.		
	Монтажных работ	Строительных материалов	Общая сметная стоимость
Глава I. Фундамент свайный и обвязка брусом.			
Винтовые сваи: длина ствола 2500 мм., диаметр 108 мм. толщина металла 4 мм. Ствол сваи заполнен пескоцементной смесью. Оголовок сваи 200*200 усиленный в комплекте. Общее количество свай с учетом крыльца – 32 шт.			
Пиломатериал обвязочный наборной в 3 доски общим сечением 150*150мм, камерной сушки, обработанный антипиренами. 3,6 м3			
Комплектующие: (уголок стальной усиленный перфорированный, саморез оцинк 10*140мм., саморез оцинк 6*160мм., саморез оцинк 5*90мм., расходные материалы)			
Монтаж обвязочного бруса			
Итого по главе I:			466 048
Глава II. Домокомплект со стропильной системой. Комплектующие. Сборка.			
СИП- панели несущих стен, межкомнатных перегородки кровли.			
Нулевое перекрытие (пол 1 этажа)			
СИП-панель Ultralam E 0.5 12 мм; ППС по ГОСТ 15588-86 (плотность от 16 кг. м ³) Размеры: 174*625*2500 мм. - 52 шт.			
Несущие стены и перегородки 1-го этажа.			
СИП-панель Ultralam E 0.5 12 мм; ППС по ГОСТ 15588-86 (плотность от 16 кг. м ³) Размеры: 174*1250*2500 мм. - 35 шт.			
Меж-е перегородки 1 этажа			
СИП-панель Ultralam E 0.5 12 мм; ППС по ГОСТ 15588-86 (плотность от 16 кг. м ³) Размеры: 124*1250*2500 мм. - 10 шт.			
Чердачное перекрытие (потолок)			
Балочная система из доски к/с 10-16% 47*147 мм и шагом 0,63 м под маты утеплителя – 1,4 м ³ ; 47*197 мм и шагом 0,6 м под маты утеплителя – 0,9 м ³ . Утепление и звукоизоляция – каменная вата в матах RockWool, толщина утепления 150 мм, рейка 25x50мм – 255 м.п. , диффузионные мембраны Ондутис (пароборьер).			
Пиломатериал камерной сушки влажностью не более 10-16%, строганный, антисептированный:			
Закладной брус в СИП:			
<ul style="list-style-type: none"> • Доска 47*147 мм. – 5,4 м³ • Доска 47*97 мм. – 0,5 м³ 			
Монтаж крыльца			
Каркас крыльца/террасы из доски камерной сушки 47x147 мм 1,5 м3 согласно проекту.			



Изготовление и монтаж пола террас по лагам из доски камерной сушки 25x100 мм 0,8 м ³ согласно проекту. Монтаж ограждений из доски камерной сушки 47x147 мм 1,2 м ³ согласно проекту. Сборка без покраски.			
Комплекующие и монтаж			
Комплекующие (профессиональная монтажная пена, саморезы по дереву оцинкованные, перфорированные пластины, соединительные углы, подвесы, турбо винты WURTH для стяжки углов и перекрытий)			
Монтажные работы по возведению коробки дома общей площадью 115,30 м ² с монтажом стропильной системы, перекрытий.			
Итого по главе II:			1 420 065
Глава III: Кровля. Кровельные работы.			
Пиломатериал влажностью не более 10-25%, антисептированный:			
Конструктив стропильной системы крыши: <ul style="list-style-type: none"> • 50*150 мм. – 4,4 м³ • 50*100 мм. – 0,2 м³ 			
Кровельное покрытие всех поверхностей 172 м²			
Комплект металлочерепицы Monterey – металл 0,5 мм. с матовым покрытием полиэстер. Аэраторы, планки. (цвет уточняется по желанию заказчика)			
Обеспечение вентиляции кровли			
Контр.обрешетка - рейка 25*50 -490 м/п, гидробарьерная мембрана Ондулис D (RW) 4 шт., обрешетка под кровлю 25*100 мм 1,6 м ³ , крепежи оцинкованные, комплекующие: лента уплотнительная.			
Водостоки и карнизы			
Комплект водосточной системы Технониколь (цвет уточняется по желанию заказчика)			
Подшивочный материал для карнизов, планки, коньки, примыкания –ПС10 с покрытием полиэстер (цвет уточняется по желанию заказчика)			
Монтаж			
Работы по выполнению монтажа обрешетки крыши, кровельного материала			
Работы по выполнению монтажа водостоков и подшивки свесов кровли			
Итого по главе III:			663 734
Итого первый этап:	2 549 847 р.		
Глава IV: Металлопластиковые окна и входные двери.			
Пятикамерный профиль Kraus со строительной глубиной 70мм.			



<p>Однокамерный стеклопакет энергосберегающий с мультифункциональным стеклом нейтральным, солнцезащитным. Фурнитура Internika Словения (гарантия 10 лет), доставка. Москитные сетки, подоконники и отливы в комплекте. Монтаж по ГОСТу. Все окна и двери по проекту.</p>	
<p>Дверь металлическая входная. Металл 1.2 мм, внешнее покрытие атмосферостойкое порошковое, внутреннее покрытие лиственница беленая, толщина дверного полотна 80 мм, наполнение пенополистирол, два контура уплотнителя из вспененной резины, 2 замка Гардиан. монтаж</p>	
<p>Итого по главе IV:</p>	252 875
<p>Глава V: Наружная отделка.</p>	
<p>Система фасадной отделки наружных стен дома – Hauberk Технониколь.</p> <p>Планки фасонные: стартовые планки, уголки наружные 50x50мм/внутренние 50x50мм, карнизы окна верхние, отливы окон, планки бокового примыкания оконно-дверных блоков. Крепеж: гвозди ершковые.</p> <p>Расходные материалы: мастика битумная, саморезы кровельные, саморез по металлу острый, крашенный текс.</p> <p>Коллекция кирпич. (цвет: античный кирпич) (110)</p>	
<p>Итого по главе V:</p>	280 593
<p>Глава V: Внутренняя отделка.</p>	
<p>Обшивка стен и перегородок ГКЛ Кнауф 12 мм (в с/у влагостойкий), крепежи, монтаж. Звукоизоляция перед монтажом гипсокартона матами вспененного полимера «Изолон» по одной стороне стен и межкомнатных перегородок. 276</p>	
<p>Работы по монтажу ГКЛ Кнауф 12 мм через подложку «Изолон»</p>	
<p>Итого по главе V:</p>	179 400
<p>Итого первый и второй этап:</p>	3 262 715 р.
<p>Глава VI: Инженерные системы. Вентиляция.</p>	
<p>Система электроснабжения дома</p>	
<p>Прокладка медного кабеля в двойной изоляции ВВГнг сечением 3*2,5 мм. и 3*1,5 мм. до концевых приборов потребления. Сборка распределительного щита. Монтаж контура заземления. Все монтажные работы.</p>	
<p>Система водоснабжения и канализации</p>	
<p>Прокладка полипропиленовых труб D 18 мм. и пайкой их между собой до концевых приборов подключения с выводом за наружную ограждающую конструкцию здания.</p> <p>Прокладка канализации с выводом за наружную ограждающую конструкцию здания. Все монтажные работы</p>	
<p>Вентиляция</p>	



Вентиляционные проходки, изолированные с вент. выходом Vipe в кровле изолированным – комплект. Все монтажные работы			
Фановый вент. канал с вент. проходкой в кровле Vipe не изолированный. – комплект. Все монтажные работы			
Итого по главе VI:			278 760
Итого первый, второй этап и коммуникации:	3 541 475 р.		

