



строительство и производство

ПСК

НИКА

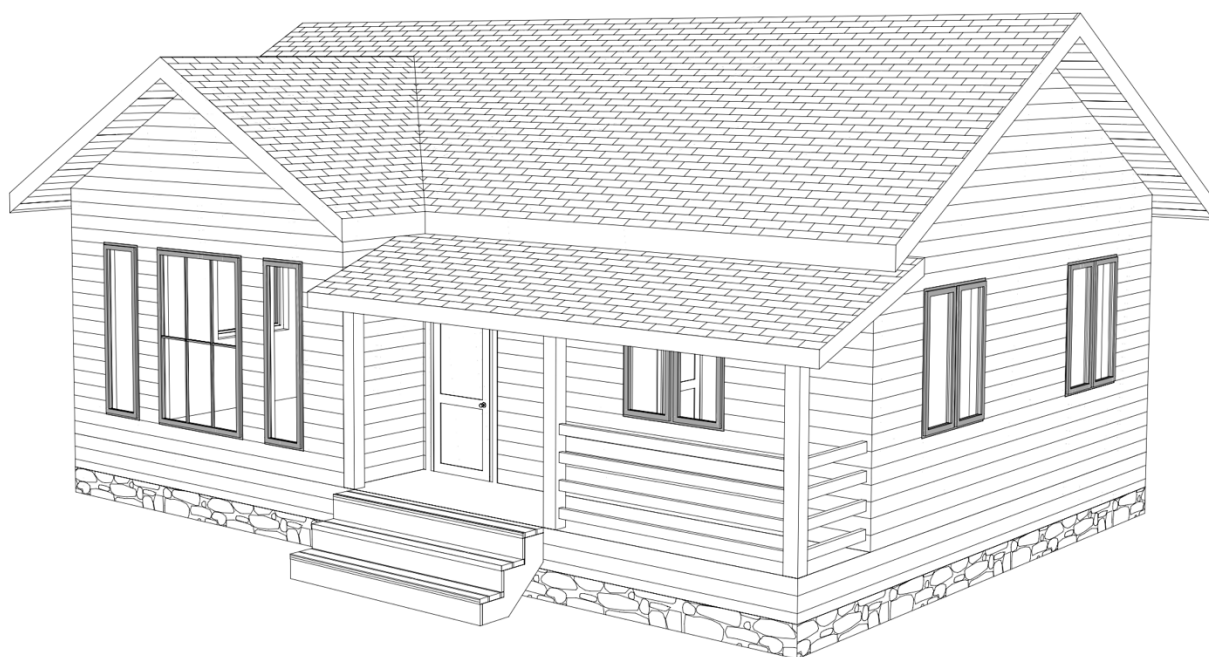
Главный офис:
г. Феодосия,
ул. Керченское шоссе,
д. 2 В, офис 1

Дополнительный офис:
г. Симферополь,
Выставочный дом,
11 км Московского шоссе

Электронный офис:
psk.nika@gmail.com
www.sip-dom-krym.com

РАСЧЕТ СТОИМОСТИ СТРОИТЕЛЬСТВА

ПРОЕКТ «Альта»



ОСНОВНЫЕ ХАРАКТЕРИСТИКИ

Строительная площадь здания/ площадь здания по внешнему контуру с учетом террас	79,20 м²
Сумма площадей всех внутренних отапливаемых помещений	56,19 м²
Площадь участка, занимаемая домом	65,40 м²
Габариты дома/ по крайним осям дома	10,0 м. x 7,20 м.
Количество этажей	1
Площадь кровли дома/сумма всех поверхностей кровли/двускатная кровля	103 м²
Высота потолка первого этажа/измеряется от пола до потолка помещений	2,5 м
Доставка	Включена
Проект дома	В комплекте

СМЕТА

Наименование глав, материалов, работ и затрат	Сметная стоимость, руб.		
	Монтажных работ	Строительных материалов	Общая сметная стоимость
Глава I. Фундамент свайный и обвязка брусом.			
Винтовые сваи: длина ствола 2500 мм., диаметр 108 мм. Толщина металла 4 мм. Тампонирующее вещество песко-цементной смесью. Оголовки свай 200*200 усиленные в комплекте. Общее количество свай – 24 шт.		186 000	
Пиломатериал обвязочный наборной в 3 доски общим сечением 150*150мм, камерной сушки, обработанный антипиренами 2,7 м ³		67 986	
Комплектующие: (уголок стальной усиленный перфорированный, саморез оцинк 10*140мм., саморез оцинк 6*160мм., саморез оцинк 5*90мм., расходные материалы)		22 355	
Монтаж обвязочного бруса	24 937		
Итого по главе I:			301 278
Глава II. Домокомплект. Комплектующие. Сборка.			
СИП- панели несущих стен, межкомнатных перегородки кровли.			
Нулевое перекрытие (пол 1 этажа)			
СИП-панель Ultralam E 0.5 12 мм; ППС по ГОСТ 15588-86 (плотность от 16 кг. м ³) Размеры: 174*625*2500 мм. - 42 шт.		108 192	
Несущие стены и перегородки 1-го этажа.			
СИП-панель Ultralam E 0.5 12 мм; ППС по ГОСТ 15588-86 (плотность от 16 кг. м ³) Размеры: 174*1250*2500 мм. - 37 шт.		176 009	
Меж-е перегородки 1 этажа			
СИП-панель Ultralam E 0.5 9 мм; ППС по ГОСТ 15588-86 (плотность от 16 кг. м ³) Размеры: 118*1250*2500 мм. - 10 шт.		42 400	
Чердачное перекрытие			
Балочная система из доски к/с 10-16% 47*147 мм и шагом 0,55 м. под маты утеплителя – 1,9 м ³ Утепление и звукоизоляция – каменная вата в матах RockWool, толщина утепления 150 мм, рейка 25x50мм, диффузионные мембраны Ондутис.		168 005	
Пиломатериал камерной сушки влажностью не более 10-16%, строганный, антисептированный:			
Закладной брус в СИП:		141 008	
• Доска 47*147 мм. – 5,1 м ³			

• Доска 47*97 мм. – 0,5 м ³			
Монтаж террасы			
Каркас террас из бруса 47х147 мм 0,8 м ³ согласно проекту. Изготовление и монтаж пола террас по лагам из обрезной доски 25х100 мм 0,4 м ³ согласно проекту.		48 216	
Комплектующие и монтаж			
Комплектующие (профессиональная монтажная пена, саморезы по дереву оцинкованные, перфорированные пластины, соединительные углы, опоры бруса, турбо винты WURTH для стяжки углов здания)		74 760	
Монтажные работы по возведению коробки дома общей площадью 62,30 м ² , перекрытий, конструктива крыши, перекрытий.	218 050		
Итого по главе II:			976 640
Глава III: Кровля. Кровельные работы.			
Пиломатериал влажностью не более 10-25%, антисептированный:			
Конструктив стропильной системы крыши: 50*150 мм. – 3,1 м ³		78 058	
Зашивка фронтонов ОСП Ultralam E 0.5 12 мм – 6 шт.		5 700	
Кровельное покрытие всех поверхностей 91 м²			
Комплект металлочерепицы Monterey – металл 0,5 мм. с матовым покрытием полиэстер. Аэраторы, планки.		101 920	
Обеспечение вентиляции кровли			
Контробрешетка - рейка 25*50 - 280 м/п, гидробарьерная мембрана Ондулис (RW) 3 шт., обрешетка под кровлю (шаг -350 мм), сечение 25*100 мм – 1,4 м ³ , крепежи оцинкованные.		63 452	
Водостоки и карнизы			
Комплект водосточной системы Технониколь (цвет уточняется по желанию заказчика)		35 784	
Подшивочный материал для карнизов, планки, коньки, примыкания –ПС10 с покрытием полиэстер (цвет уточняется по желанию заказчика)		38 640	
Монтаж			
Работы по выполнению монтажа обрешетки крыши, кровельного материала	54 600		
Работы по выполнению монтажа водостоков и подшивки свесов кровли	25 000		
Итого по главе III:			403 154

Итого первый этап:	1 681 072 р.		
Глава IV: металлопластиковые окна согласно спецификации проекта.			
Пятикамерный профиль Kraus со строительной глубиной 70мм. Однокамерный стеклопакет энергосберегающий с мультифункциональным стеклом нейтральным, солнцезащитным. Фурнитура Internika Словения (гарантия 10 лет), доставка. Москитные сетки, подоконники и отливы в комплекте. Монтаж по ГОСТу. Все окна и двери по проекту.		90 000	
Дверь металлическая входная. Металл 1.2 мм, внешнее покрытие атмосферостойкое порошковое, внутреннее покрытие лиственница беленая, толщина дверного полотна 80 мм, наполнение пенополистирол, два контура уплотнителя из вспененной резины, 2 замка Гардиан. монтаж		31 000	
Итого по главе IV:			121 000
Глава V: Внутренняя отделка.			
Обшивка стен и перегородок ГКЛ Кнауф 12 мм (в с/у влагостойкий), крепежи, монтаж. Звукоизоляция перед монтажом гипсокартона матами вспененного полимера «Изолон» по одной стороне стен и межкомнатных перегородок.			
Итого по главе V:			115 800
Глава VI: Наружная отделка.			
Система фасадной отделки –ПВХ акриловые панели сайдинг «АльтаПрофиль», с учетом подрезки, планки, крепежи, монтаж через рейку (цвет уточняется по желанию заказчика). (102)			
Итого по главе VI:			194 700
Итого первый и второй этап:	2 112 572 р.		
Глава VII: Инженерные системы. Вентиляция.			
Система электроснабжения дома			
Прокладка медного кабеля в двойной изоляции ВВГнг сечением 3*2,5 мм. и 3*1,5 мм. до концевых приборов потребления. Сборка щита освещения и щита питания, установка УЗО. Монтаж контура заземления. Все монтажные работы.		112 140	
Система водоснабжения и канализации			
Прокладка полипропиленовых труб D 18 мм. и пайкой их между собой до концевых приборов подключения с выводом за наружную ограждающую конструкцию здания. Прокладка канализации с выводом за наружную ограждающую конструкцию здания. Все монтажные работы		65 900	
Вентиляция			
Вентиляционные кровельные проходки, изолированные с вент. выходом		17 985	

Vilpe в кровле изолированным– комплект. Все монтажные работы			
Фановый вент. канал с вент. проходкой в кровле Vilpe не изолированный. - комплект. Все монтажные работы		6 890	
Итого по главе VII:			202 825
Итого первый и второй этап и коммуникации:	2 315 397 р.		

План первого этажа М 1:100

