

📍 **Главный офис:**
Республика Крым, г. Феодосия,
ул. Чкалова 86, литера Д
(напротив супермаркета Клевер)

📍 **Филиал №1:**
Республика Крым, г. Симферополь,
выставочный дом, 11 км
Московского шоссе

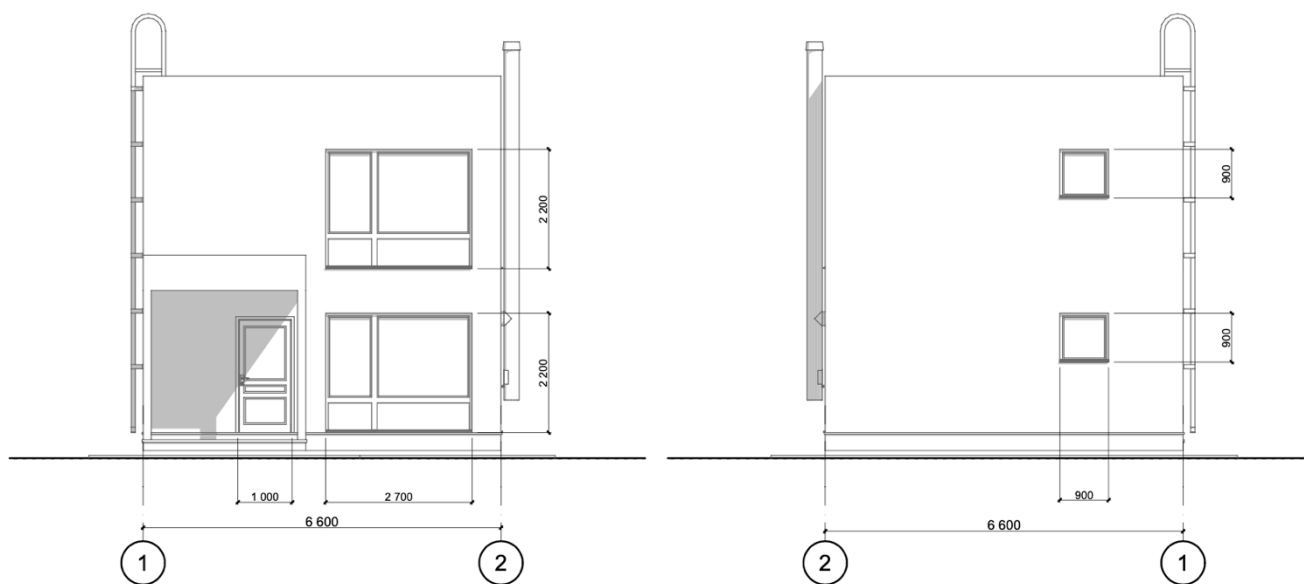


✉ psk.nika@gmail.com

🌐 www.sip-dom-krym.com

РАСЧЕТ СТОИМОСТИ СТРОИТЕЛЬСТВА

ПРОЕКТ «КУБИК»



ОСНОВНЫЕ ХАРАКТЕРИСТИКИ

Строительная площадь здания/ площадь здания по внешнему контуру с учетом террас	92,52 м²
Сумма площадей всех внутренних помещений	69,40 м²
Площадь участка, занимаемая домом с террасами	48,96 м²
Габариты дома/ по крайним осям дома	6,60 м. x 6,60 м.
Количество этажей	2
Площадь кровли дома/сумма всех поверхностей кровли	86 м²
Высота потолка первого этажа/измеряется от пола до потолка помещений	2,8 м
Высота потолка второго этажа/измеряется от пола до потолка помещений	2,5 м
Доставка	Включена
Проект дома	В комплекте
Лестница черновая деревянная на второй этаж	В комплекте



СМЕТА

Наименование глав, материалов, работ и затрат	Сметная стоимость, руб.		
	Монтажных работ	Строительных материалов	Общая сметная стоимость
Глава I. Фундамент свайный и обвязка брусом.			
Винтовые сваи: длина ствола 2500 мм., диаметр 108 мм. толщина металла 4 мм. Ствол сваи заполнен пескоцементной смесью. Оголовок сваи 200*200 усиленный в комплекте. Общее количество свай – 18 шт.		141 000	
Пиломатериал обвязочный наборной в 3 доски общим сечением 150*150мм, камерной сушки, обработанный антипиренами. 1,8 м ³		42 408	
Комплекующие: (уголок стальной усиленный перфорированный, саморез оцинк 10*140мм., саморез оцинк 6*160мм., саморез оцинк 5*90мм., расходные материалы)		23 552	
Монтаж обвязочного бруса	17 136		
Итого по главе I:			224 096
Глава II. Домокомплект со стропильной системой. Комплекующие. Сборка.			
СИП- панели несущих стен, межкомнатных перегородки кровли.			
Нулевое перекрытие (пол 1 этажа)			
СИП-панель Ultralam E 0.5 12 мм; ППС по ГОСТ 15588-86 (плотность от 16 кг. м ³) Размеры: 174*625*2500 мм. - 30 шт.		70 500	
Несущие стены и перегородки 1-го этажа.			
СИП-панель Ultralam E 0.5 12 мм; ППС по ГОСТ 15588-86 (плотность от 16 кг. м ³) Размеры: 174*1250*2800 мм. - 26 шт.		119 600	
Несущие стены и перегородки 2-го этажа.			
СИП-панель Ultralam E 0.5 12 мм; ППС по ГОСТ 15588-86 (плотность от 16 кг. м ³) Размеры: 174*1250*2500 мм. - 29 шт.		118 900	
Чердачное перекрытие (потолок)			
Балочная система из доски к/с 10-16% 47*147 мм и шагом 0,6 м по маты утеплителя – 1,4 м ³		32 984	
Пиломатериал камерной сушки влажностью не более 10-16%, строганный, антисептированный:			
Закладной брус в СИП: <ul style="list-style-type: none"> Доска 47*147 мм. - 6,5 м³ 		153 140	
Междуэтажное перекрытие			



Балочная система перекрытия между этажами Брус камерной сушки 50*200 мм. – 2,5 м ³ Утепление воздушного кармана по контуру проставками ППС по ГОСТ 15588-86 (плотность от 16 кг. м ³)		58 900	
Сплошной настил междуэтажного перекрытия с пробивкой торцов балок (пробковый листовый материал толщиной 4-6 мм.) Фанера многослойная «Береза» - 21*1500*1500 мм. – 20 шт.		46 000	
Комплекующие и монтаж			
Комплекующие (профессиональная монтажная пена, саморезы по дереву оцинкованные, перфорированные пластины, соединительные углы, подвесы, турбо винты WURTH для стяжки углов и перекрытий)		111 024	
Монтажные работы по возведению коробки дома общей площадью 92,52 м ² с монтажом стропильной системы, перекрытий, террас/балконов/крыльца .	277 560		
Итого по главе II:			988 608
Глава III: Кровля. Кровельные работы.			
Пиломатериал камерной сушки влажностью не более 10-16%, антисептированный:			
Ограждение кровли и стропильная система – доска 50*150 мм. – 2,4 м ³ доска 25*100 мм. – 1,4 м ³		89 528	
Кровельное покрытие 86 м²			
Кровельный самоклеющийся битумно полимерный материал Гидроизоляция плоской кровли Технониколь СТО 727446455-3.1.8-2014 Праймер битумный Технониколь AquaMast , крепежи, расходник.		83 850	
Сплошной настил ОСП 12*1250*2500 мм. 32 шт.		30 400	
Обеспечение вентиляции кровли			
Контробрешетка 25*50 мм 260 м/п., гидробарьер Ондулис D (RW), крепежи		27 500	
Водостоки и карнизы			
Комплект водосточной системы Технониколь		26 910	
Планки, примыкания –ПС10 с покрытием полиэстер		33 030	
Монтаж			
Работы по выполнению монтажа обрешетки крыши, кровельного материала	61 200		
Работы по выполнению монтажа водостоков и подшивки свесов кровли	25 800		
Итого по главе III:			378 218
Итого первый этап:	1 590 922 р.		
Глава IV: Металлопластиковые окна и входные двери.			
Пятикамерный профиль Kraus со строительной глубиной 70мм.		144 000	



Однокамерный стеклопакет энергосберегающий с мультифункциональным стеклом нейтральным, солнцезащитным. Фурнитура Internika Словения (гарантия 10 лет), доставка. Москитные сетки, подоконники и отливы в комплекте. Монтаж по ГОСТу. Окна и двери согласно проекту.			
Дверь металлическая входная. Металл 1.2 мм, внешнее покрытие атмосферостойкое порошковое, внутреннее покрытие лиственница беленая, толщина дверного полотна 80 мм, наполнение пенополистирол, два контура уплотнителя из вспененной резины, 2 замка Гардиан. монтаж		31 000	
Итого по главе IV:			175 000
Глава V: Внутренняя отделка.			
Отделка внутренних стен и перегородок			
Обшивка стен и перегородок ГКЛ Knauf 12 мм (в с/у влагостойкий), крепежи, монтаж. Звукоизоляция перед монтажом гипсокартона матами вспененного полимера «Изолон» по одной стороне стен и межкомнатных перегородок. 236		141 600	
Утепление и звукоизоляция междуэтажного и чердачного перекрытий – базальтовая вата в матах RockWool , толщина утепления 200 мм, диффузионные мембраны Ондутис/Изоспан.		102 000	
Итого по главе V:			243 600
Глава VI: Наружная отделка.			
Система фасадной отделки наружных стен дома согласно проекту, с декоративной полимерной штукатуркой Ceresit СТ-64, по фасадному пенополистиролу 30 мм с армирующей сеткой и нанесением клеевого состава Ceresit, крепежи, клей-пена, монтаж. 188 Цвет: белый.		517 600	
Итого по главе VI:			517 600
Итого первый и второй этап:	2 526 522 р.		
Глава VII: Инженерные системы. Вентиляция.			
Система электроснабжения дома			
Прокладка медного кабеля в двойной изоляции ВВГнг сечением 3*2,5 мм. и 3*1,5 мм. до концевых приборов потребления. Сборка щита освещения и щита питания, установка УЗО. Монтаж контура заземления. Все монтажные работы.		152 460	
Система водоснабжения и канализации			
Прокладка полипропиленовых труб D 18 мм. и пайкой их между собой до концевых приборов подключения с выводом за наружную ограждающую конструкцию здания. Прокладка канализации с выводом за наружную ограждающую конструкцию здания. Все монтажные работы		66 550	
Вентиляция			
Вентиляционные проходки, изолированные с вент. выходом Vipe в кровле		17 893	



изолированным– комплект. Все монтажные работы			
Фановый вент. канал с вент. проходкой в кровле Vipe не изолированный. - комплект. Все монтажные работы		6 890	
Итого по главе VII:			243 793
Итого первый и второй этап и коммуникации:		2 770 315 р.	

Схема расположения 1-го этажа

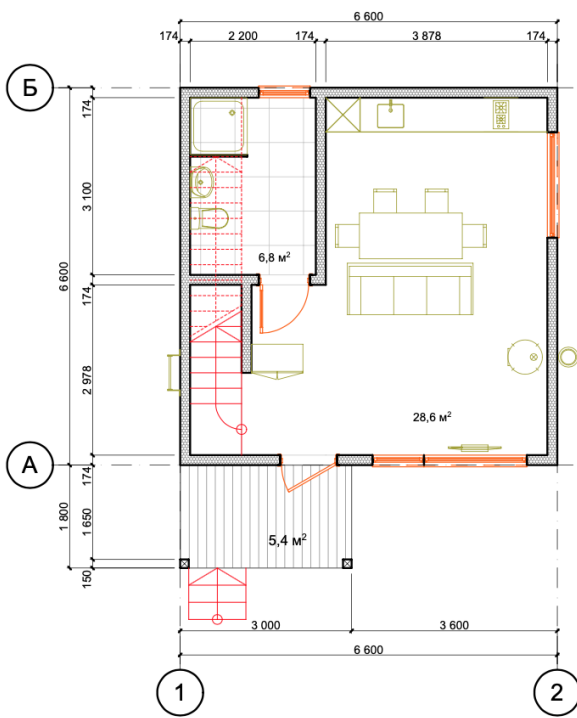


Схема расположения 2-го этажа

