

📍 **Главный офис:**  
Республика Крым, г. Феодосия,  
ул. Чкалова 86, литера Д  
(напротив супермаркета Клевер)

📍 **Филиал №1:**  
Республика Крым, г. Симферополь,  
выставочный дом, 11 км  
Московского шоссе



✉ [psk.nika@gmail.com](mailto:psk.nika@gmail.com)

🌐 [www.sip-dom-krym.com](http://www.sip-dom-krym.com)

## РАСЧЕТ СТОИМОСТИ СТРОИТЕЛЬСТВА

## ПРОЕКТ ГИРЕЙ



### ОСНОВНЫЕ ХАРАКТЕРИСТИКИ

Строительная площадь здания/ площадь здания по внешнему контуру	<b>153,0 м<sup>2</sup></b>
Сумма площадей всех внутренних помещений	<b>106,6 м<sup>2</sup></b>
Площадь участка, занимаемая домом с учетом террасы	<b>104.70 м<sup>2</sup></b>
Габариты дома/ по крайним осям дома	8,75 м. x 12,75 м.
Количество этажей	2
Площадь кровли дома/сумма всех поверхностей кровли/вальмовая разноуровневая крыша	<b>184 м<sup>2</sup></b>
Высота потолка первого этажа/измеряется от пола до потолка помещений	2,8 м
Высота потолка второго этажа/измеряется от пола до потолка помещений	2,5 м
Доставка	Включена
Проект дома	В комплекте
Лестница черновая деревянная на второй этаж	В комплекте



## СМЕТА

	Сметная стоимость, руб.		
Наименование глав, материалов, работ и затрат	Монтажных работ	Строительных материалов	Общая сметная стоимость
<b>Глава I. Фундамент свайный и обвязка брусом.</b>			
Винтовые сваи: длина ствола 2,0 м...2,5 м., диаметр 108 мм. толщина металла 4 мм. Ствол сваи заполнен гравийно-песчаной смесью. Оголовок сваи 200*200 усиленный в комплекте. Общее количество свай – 28 шт.			
Пиломатериал обвязочный наборной в 3 доски общим сечением 150*150мм, камерной сушки, обработанный антисептической пропиткой. 3,2 м3			
Комплекующие: уголок стальной усиленный перфорированный, саморез оцинк. 5*90мм, саморез оцинк 4*45мм, саморез оцинк 6*140мм, винт анкерный по дереву 10*120мм, расходные материалы.			
Монтаж обвязочного бруса			
<b>Итого по главе I:</b>			<b>352 637</b>
<b>Глава II. Домокомплект. Комплекующие. Сборка.</b>			
<b>СИП- панели несущих стен, межкомнатных перегородок.</b>			
<b>Нулевое перекрытие (пол 1 этажа)</b>			
СИП-панель Ultralam E 0.5 12 мм; ППС по ГОСТ 15588-86 (плотность от 16 кг. м <sup>3</sup> ) Размеры: 174*625*2500 мм. - 54 шт.			
<b>Несущие стены 1-го этажа.</b>			
СИП-панель Ultralam E 0.5 12 мм; ППС по ГОСТ 15588-86 (плотность от 16 кг. м <sup>3</sup> ) Размеры: 174*1250*2800 мм. – 45 шт.			
<b>Меж-е перегородки 1 этажа</b>			
СИП-панель Ultralam E 0.5 12 мм; ППС по ГОСТ 15588-86 (плотность от 16 кг. м <sup>3</sup> ) Размеры: 124*1250*2800 мм. – 2 шт.			
<b>Несущие стены 2-го этажа.</b>			
СИП-панель Ultralam E 0.5 12 мм; ППС по ГОСТ 15588-86 (плотность от 16 кг. м <sup>3</sup> ) Размеры: 174*1250*2500 мм. - 34 шт.			
<b>Меж-е перегородки 2 этажа</b>			
СИП-панель Ultralam E 0.5 12 мм; ППС по ГОСТ 15588-86 (плотность от 16 кг. м <sup>3</sup> ) Размеры: 124*1250*2500 мм. - 2 шт.			
<b>Чердачное перекрытие (потолок)</b>			
Балочная система из доски к/с 10-16% 47*147 мм и шагом 0,6 м под маты утеплителя – 2,8 м <sup>3</sup>			



Утепление и звукоизоляция – каменная вата в матах RockWool, толщина утепления 150 мм, рейка 25x50мм, диффузионная паробарьерная мембрана.

**Пиломатериал камерной сушки влажностью не более 10-16%, строганный, антисептированный:**

Закладной брус в конструкции СИП-панелей:

- Доска 47\*147 мм. – 9,1 м<sup>3</sup>
- Доска 47\*97 мм. – 0,3 м<sup>3</sup>

**Монтаж террасы, крыльца**

Каркас террасы/крыльца/балкона из доски камерной сушки 47x147 мм 2,4 м<sup>3</sup> согласно проекту. Изготовление декоративных ограждений безопасности из доски камерной сушки 47x147 мм 1,4 м<sup>3</sup>  
Изготовление и монтаж пола террас по лагам из доски камерной сушки 25x100 мм 0,9 м<sup>3</sup> согласно проекту.  
Сборка без покраски.

**Междуэтажное перекрытие усиленное**

Балочная система перекрытия между этажами из доски камерной сушки 50\*200 мм. –4,5 м<sup>3</sup>. Шаг балки (550 мм)  
Утепление воздушного кармана по контуру проставками ППС по ГОСТ 15588-86 (плотность от 16 кг. м<sup>3</sup>)

Сплошной настил междуэтажного перекрытия (листовой материал толщиной 4-6 мм.)  
Фанера многослойная «Береза» - 21\*1500\*1500 мм. – 22 шт.

**Комплекующие и монтаж**

Комплекующие (профессиональная монтажная пена, саморезы по дереву оцинкованные, перфорированные пластины, соединительные углы, опоры бруса, турбо винты WURTH для стяжки углов здания)

Монтажные работы по возведению коробки дома общей площадью 153,0 м<sup>2</sup> с монтажом стропильной системы, террас/крыльца.

**Итого по главе II:**

**1 719 298**

**Глава III: Кровля. Кровельные работы.**

**Пиломатериал влажностью не более 10-25%, антисептированный:**

Конструктивные элементы стропильной системы крыши:

- 50\*150 мм. – 6,2 м<sup>3</sup>

**Кровельное покрытие всех поверхностей 184 м<sup>2</sup>**

Комплект металлочерепицы Monterey – металл 0,5 мм. с матовым покрытием полиэстер. Аэраторы, планки. (цвет уточняется по желанию заказчика)

**Обеспечение вентиляции кровли**

ОСП Ultralam E 0.5 12 мм – 38 шт.





Контробрешетка - рейка 25\*50 - 560 м/п, гидробарьерная мембрана Ондулис/Изоспан D (RW) 3 шт., обрешетка под кровлю (шаг -350 мм), сечение 25\*100 мм – 2,7 м<sup>3</sup>, крепежи оцинкованные.

#### Водостоки и карнизы

Комплект водосточной системы Технониколь (цвет уточняется по желанию заказчика)

Подшивочный материал для карнизов, планки, коньки, примыкания –ПС10 с покрытием полиэстер (цвет уточняется по желанию заказчика)

#### Монтаж

Работы по выполнению монтажа обрешетки крыши, кровельного материала

Работы по выполнению монтажа водостоков и подшивки свесов кровли

#### Итого по главе III:

838 894

#### Итого первый этап:

2 910 829 р.

#### Глава IV: Металлопластиковые окна согласно спецификации проекта.

Пятикамерный профиль Kraus со строительной глубиной 70мм. Однокамерный стеклопакет энергосберегающий с мультифункциональным стеклом нейтральным, солнцезащитным. Фурнитура Internika Словения (гарантия 10 лет), доставка. Москитные сетки, подоконники и отливы в комплекте. Монтаж по ГОСТу. Все окна и двери по проекту. (без учета межкомнатных дверей)

Дверь металлическая входная. Металл 1.2 мм, внешнее покрытие атмосферостойкое порошковое, внутреннее покрытие лиственница беленая, толщина дверного полотна 80 мм, наполнение пенополистирол, два контура уплотнителя из вспененной резины, 2 замка Гардиан. Монтаж

#### Итого по главе IV:

404 000

#### Глава V: Наружная отделка.

Система фасадной отделки наружных стен дома согласно проекту, с декоративной полимерной штукатуркой Ceresit СТ-64, по фасадному пенополистиролу 30 мм с армирующей сеткой и нанесением клеевого состава Ceresit, крепежи, клей-пена, монтаж.(223) Цвет: белый.

Система фасадной отделки наружных стен дома: плитка натуральная фасадная из песчаника, с фаской, плотность М35. Комбинация согласно фасадному решению. 99,3

#### Итого по главе V:

1 082 400

#### Глава VI: Внутренняя отделка.

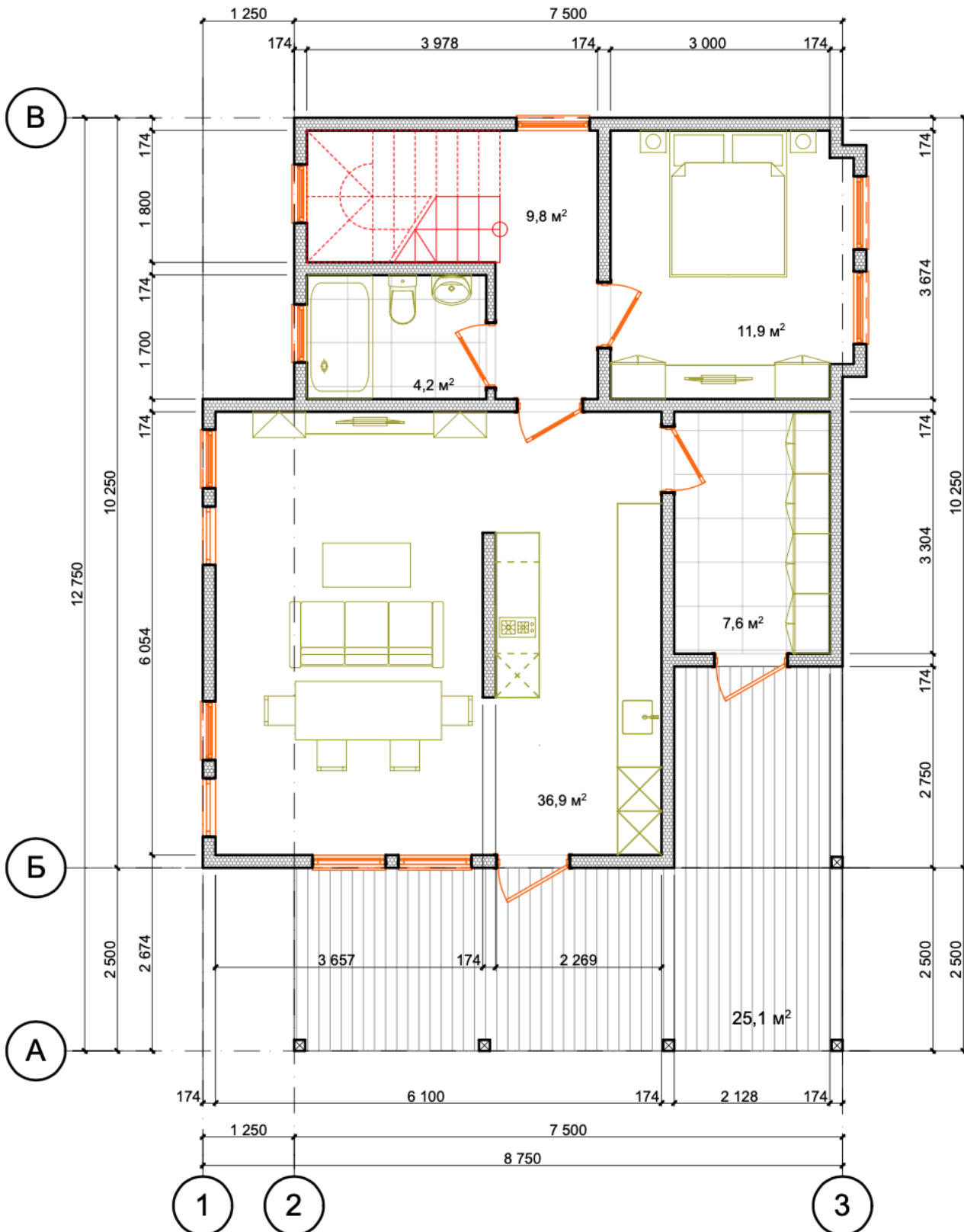
Обшивка стен и перегородок ГКЛ Knauf 12 мм (в с/у влагостойкий), крепежи, монтаж. Звукоизоляция перед монтажом гипсокартона матами вспененного полимера «Изолон» по одной стороне стен и межкомнатных перегородок.  
357



Утепление и звукоизоляция междуэтажного перекрытия – каменная вата в матах RockWool, толщина утепления 200 мм, рейка 25x50 мм 295 м.п. диффузионные паробарьерные мембраны.			
<b>Итого по главе VI:</b>			<b>313 600</b>
<b>Итого первый и второй этап:</b>	<b>4 710 829 р.</b>		
<b>Глава VII: Инженерные системы. Вентиляция.</b>			
<b>Система электроснабжения дома</b>			
Прокладка медного кабеля в двойной изоляции ВВГнг сечением 3*2,5 мм. и 3*1,5 мм. до концевых приборов потребления. Сборка щита освещения и щита питания, установка УЗО. Монтаж контура заземления. Все монтажные работы.			
<b>Система водоснабжения и канализации</b>			
Прокладка полипропиленовых труб D 18 мм. и пайкой их между собой до концевых приборов подключения с выводом за наружную ограждающую конструкцию здания. Прокладка канализации с выводом за наружную ограждающую конструкцию здания. Все монтажные работы			
<b>Вентиляция</b>			
Вентиляционные кровельные проходки, изолированные с вент. выходом Vipe в кровле изолированным– комплект. Все монтажные работы			
Фановый вент. канал с вент. проходкой в кровле Vipe не изолированный. - комплект. Все монтажные работы			
<b>Итого по главе VII:</b>			<b>369 083</b>
<b>Итого первый и второй этап и коммуникации:</b>	<b>5 079 912 р.</b>		



## Схема расположения 1-го этажа





## Схема расположения 2-го этажа

