



строительство и производство

ПСК

НИКА

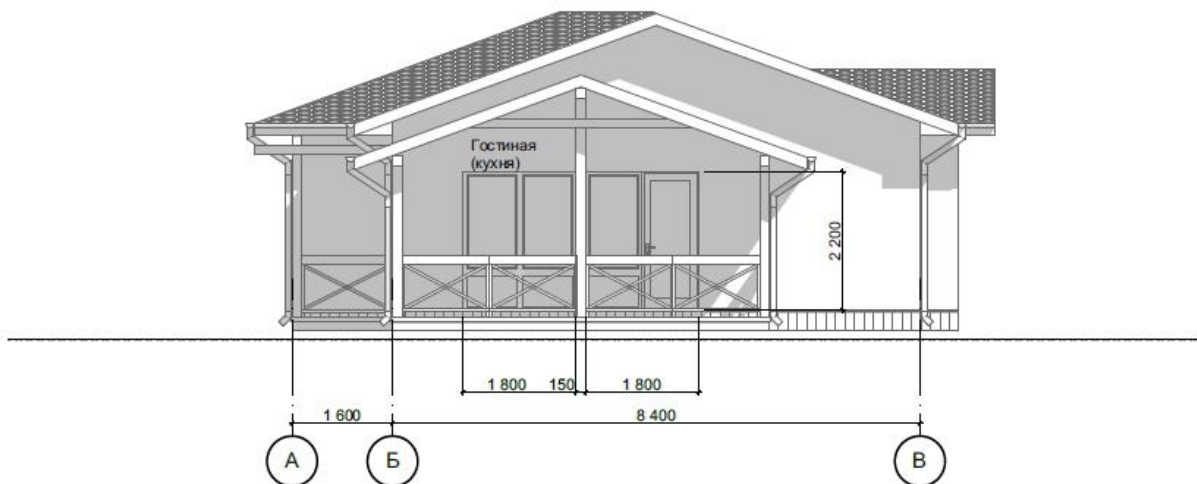
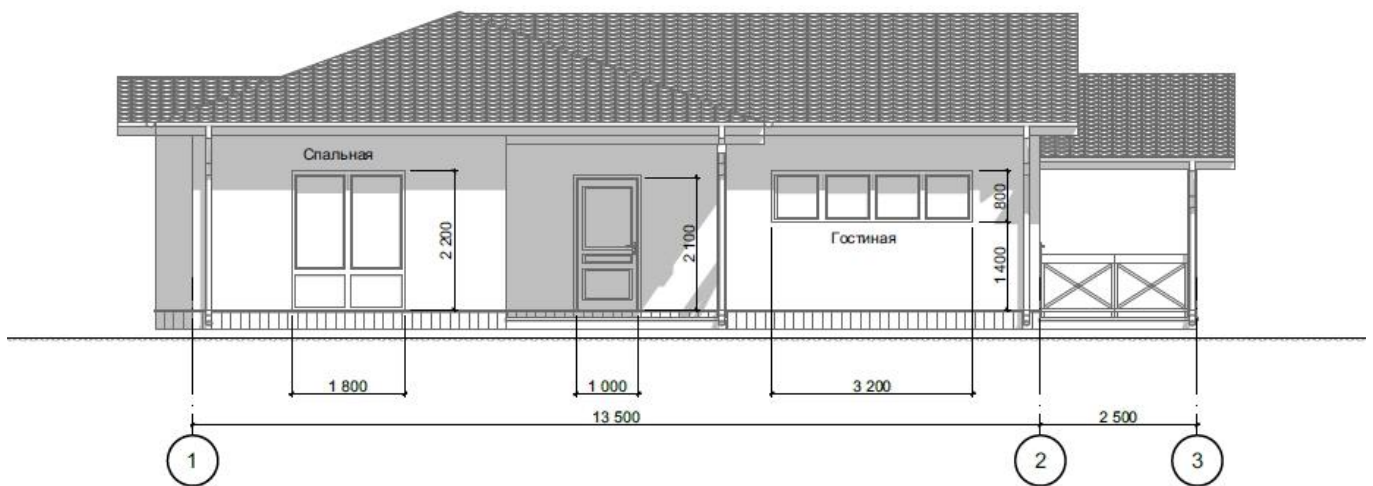
Главный офис:
г. Феодосия,
ул. Керченское шоссе,
д. 2 В, офис 1

Дополнительный офис:
г. Симферополь,
Выставочный дом,
11 км Московского шоссе

Электронный офис:
psk.nika@gmail.com
www.sip-dom-krym.com

РАСЧЕТ СТОИМОСТИ СТРОИТЕЛЬСТВА ПО КАРКАСНО-РАМОЧНОЙ ТЕХНОЛОГИИ

ПРОЕКТ «ТИРА» 125,2 м²



Общие характеристики по проекту

Строительная площадь здания/ площадь здания по внешнему контуру с учетом террасы и крыльца	145,8 м ²
Сумма площадей всех внутренних помещений	110,7 м ²
Площадь участка, занимаемая домом без учёта террасы и крыльца	125,2 м ²
Габариты дома/ по крайним осям дома	16,0 x 10,0 м
Количество этажей, включая мансардный	1
Площадь кровли дома	200 м ²
Высота потолка первого этажа/измеряется от пола до потолка помещений	2,8 м
Доставка	Включена
Проект дома	В комплекте

СМЕТА

Наименование глав, материалов, работ и затрат	Сметная стоимость, руб.		
	Монтажных работ	Строительных материалов	Общая сметная стоимость
Глава I. Фундамент свайный и обвязка брусом.			
Винтовые сваи: длина ствола 2500 мм., диаметр 108 мм. Толщина металла 4 мм. Тампонирующее вещество сваи песко-цементной смесью. Оголовки сваи 200*200 усиленные в комплекте. Общее количество свай 41 шт.			
Пиломатериал обвязочный наборной в 3 доски общим сечением 150*150мм, камерной сушки, обработанный антипиренами. 3,8 м ³			
Комплектующие: (уголок стальной усиленный перфорированный, саморез оцинк 10*140мм, саморез оцинк 6*160мм, саморез оцинк 5*90мм, расходные материалы)			
Монтаж обвязочного бруса			
Итого по главе I:			512 406
Глава II. Домокомплект со стропильной системой. Комплектующие. Сборка.			
Конструктив нулевого перекрытия			
Нулевое перекрытие (пол) из доски 47*197 мм. камерной сушки влажностью не более 10-16% строганый, антисептированный, с шагом 580 мм. под маты утеплителя. – 4,2 м ³			

Подшивка нижней части нулевого перекрытия (пола) – гидро-паробарьер Ондулис, доска 25*100 мм. – 1,4 м ³	
Минеральная вата Rokswool /крепежи и монтаж. Укладка производится в два слоя в разбежку. Толщина слоя утепления 100 мм.	
Конструктив несущих стен и перегородок первого этажа	
Каркас несущих стен и перегородок из доски 47*147 мм. камерной сушки влажностью не более 10-16% строганый, антисептированный, с шагом 580 мм. под маты утеплителя. – 7,5 м ³	
Каркас не несущих стен и перегородок из доски 47*97 мм. камерной сушки влажностью не более 10-16% строганый, антисептированный, с шагом 580 мм. под маты утеплителя. – 1,5 м ³	
Факро, диффузионная ветрозащитная мембрана, eurotop L2 (Польша) зашивка фасада ОСП-3 12мм – 55 шт.	
Чердачное перекрытие	
Балочная система из доски к/с 10-16% шагом 0,58 м. под маты утеплителя <ul style="list-style-type: none"> • 47*147 мм – 2,1 м³ • 47*197 мм – 2,8 м³ 	
Утепление и звукоизоляция – базальтовая вата в матах RockWool, толщина утепления 150 мм, диффузионные мембраны Ондулис.	
Комплекующие и монтаж	
Комплекующие (скобы, гвозди винтовые анодированные, стяжки силовые стальные, саморезы по дереву оцинкованные, перфорированные пластины, соединительные углы, подвесы, турбо винты WURTH для стяжки углов и перекрытий)	
Монтажные работы по возведению силовой коробки дома общей площадью 145,8 м ² с монтажом стропильной системы, перекрытий, террасы и крыльца.	
Итого по главе II:	1 534 600
Глава III: Кровля. Кровельные работы.	
Пиломатериал камерной сушки влажностью не более 10-16%, антисептированный:	
Стропильная система/обрешетка под кровлю Пиломатериал влажностью не более 10-16%, септированный: <ul style="list-style-type: none"> • Доска 50*150 – 5,6 м³ • Доска 25*100 – 3,4 м³ 	
Сплошная зашивка скатов кровли – ОСП 12 мм. – 65 шт.	
Кровельное покрытие 200 м²	

Комплект битумной черепицы Технониколь Шингласс коллекция Ранчо с цветом на выбор, планки коньковые ветровые капельники, крепежи кровельные.			
Подкладочный ковер Anderep Prof			
Вентиляция			
Вентиляционные проходки, изолированные с вент. выходом Vipe в кровле – комплект. Все монтажные работы			
Фановый вент. канал с вент. проходкой в кровле Vipe изолированный. - комплект. Все монтажные работы			
Водостоки и карнизы			
Комплект водосточной системы Технониколь полиэстер (цвет уточняется по желанию заказчика)			
Подшивочный материал для карнизов, планки, коньки, примыкания – Monterey ПС10 с покрытием полиэстер полиэстер (цвет уточняется по желанию заказчика)			
Монтаж			
Работы по выполнению монтажа обрешетки крыши, кровельного материала			
Работы по выполнению монтажа водостоков и подшивки свесов кровли			
Итого по главе III:			875 901
Итого первый этап:	2 922 907 р.		
Глава IV: Металлопластиковые окна согласно спецификации проекта.			
Пятикамерный профиль Kraus со строительной глубиной 70мм. Однокамерный стеклопакет энергосберегающий с мультифункциональным стеклом нейтральным, солнцезащитным. Фурнитура Internika Словения (гарантия 10 лет), доставка. Москитные сетки, подоконники и отливы в комплекте. Монтаж по ГОСТу. Все окна и двери по проекту.			
Дверь металлическая входная. Металл 1.2 мм, внешнее покрытие атмосферостойкое порошковое, внутреннее покрытие лиственница беленая, толщина дверного полотна 80 мм, наполнение пенополистирол, два контура уплотнителя из вспененной резины, 2 замка Гардиан. монтаж			
Итого по главе IV:			252 800
Глава V: Внутренняя отделка.			
Утепление внутренних стен и перегородок			

<p>Минеральная вата Rockwool и паро-гидроизоляционные мембраны «Ондутис» /крепежи и монтаж. Укладка производится в два слоя в разбежку. Толщина слоя утепления 150 мм. по несущим стенам и перегородкам. Толщина слоя утепления 100 мм. по не несущим стенам и перегородкам. Крепежи и монтажные работы.</p>			
<p>Обшивка стен в сан.узлах и электро.узле ГКЛ Кнауф 12 мм (влагостойкий), крепежи, монтаж. 78м2</p>			
<p>Обшивка стен «вагонка» 116*15мм. сорт АВ с учетом подрезки, уголки, плинтуса наличники, крепежи, Диффузионная мембрана Ondutiss, рейка, крепежи, монтаж без покраски. 256м2</p>			
<p>Обшивка стен и потолка лиственницей экста класса с учетом подрезки, монтаж без покраски. 34,8м2</p>			
<p>Итого по главе V:</p>			909 553
<p>Глава VI: Наружная отделка.</p>			
<p>Наружная отделка фасада: имитация бруса, 20*146 мм сорт АВ сосна, Диффузионная мембрана Ondutiss A120, рейка 25x100мм, крепежи, монтаж.179</p>			
<p>Итого по главе VI:</p>			402 750
<p>Итого первый и второй этап:</p>	4 488 010 р.		
<p>Глава VII: Инженерные системы.</p>			
<p>Система электроснабжения дома</p>			
<p>Прокладка медного кабеля в двойной изоляции ВВГнг сечением 3*2,5 мм. и 3*1,5 мм. до конечных приборов потребления. Сборка щита освещения и щита питания, установка УЗО. Монтаж контура заземления. Все монтажные работы.</p>			
<p>Система водоснабжения и канализации</p>			
<p>Прокладка полипропиленовых труб D 18 мм. и пайкой их между собой до конечных приборов подключения с выводом за наружную ограждающую конструкцию здания. Прокладка канализации с выводом за наружную ограждающую конструкцию здания. Все монтажные работы</p>			
<p>Итого по главе VII:</p>			263 610
<p>Итого первый и второй этап и коммуникации:</p>	4 751 620 р.		