

📍 **Главный офис:**
Республика Крым, г. Феодосия,
ул. Чкалова 86, литера Д
(напротив супермаркета Клевер)

📍 **Филиал №1:**
Республика Крым, г. Симферополь,
выставочный дом, 11 км
Московского шоссе



✉ psk.nika@gmail.com

🌐 www.sip-dom-krym.com

РАСЧЕТ СТОИМОСТИ СТРОИТЕЛЬСТВА

ПРОЕКТ «БАРНХАУС»



ОСНОВНЫЕ ХАРАКТЕРИСТИКИ

Строительная площадь здания/ площадь здания по внешнему контуру	140,6 м²
Сумма площадей всех внутренних помещений	93,5 м²
Площадь участка, занимаемая домом	75 м²
Габариты дома/ по крайним осям дома	7,5 м. x 7,5 м.
Количество этажей, включая мансардный	2
Площадь кровли дома/сумма всех поверхностей кровли/двухскатная крыша/дом/терраса	85 м²
Высота потолка первого этажа/измеряется от пола до потолка помещений	2,8 м
Высота потолка второго этажа/измеряется от пола до потолка помещений	1,4 – 2,8 м
Доставка	Включена
Проект дома	В комплекте
Лестница черновая деревянная на второй этаж	В комплекте



СМЕТА

Наименование глав, материалов, работ и затрат	Сметная стоимость, руб.		
	Монтажных работ	Строительных материалов	Общая сметная стоимость
Глава I. Фундамент свайный и обвязка брусом.			
Винтовые сваи: длина ствола 2,0 м...2,5 м., диаметр 108 мм. толщина металла 4 мм. Ствол сваи заполнен гравийно-цементной смесью. Оголовок сваи 200*200 усиленный в комплекте. Общее количество свай – 24 шт.			
Пиломатериал обвязочный наборной в 3 доски общим сечением 150*150мм, камерной сушки, обработанный антисептической пропиткой. 2,5 м3			
Комплектующие: уголок стальной усиленный перфорированный, саморез оцинк. 5*90мм, саморез оцинк 4*45мм, саморез оцинк 6*140мм, винт анкерный по дереву 10*120мм, расходные материалы.			
Монтаж обвязочного бруса			
Итого по главе I:			306 600
Глава II. Домокомплект. Комплектующие. Сборка.			
СИП- панели несущих стен, межкомнатных перегородок.			
Нулевое перекрытие (пол 1 этажа) СИП-панель Ultralam E 0.5 12 мм; ППС по ГОСТ 15588-86 (плотность от 16 кг. м ³) Размеры: 174*625*2500 мм. - 36 шт.			
Несущие стены 1-го этажа. СИП-панель Ultralam E 0.5 12 мм; ППС по ГОСТ 15588-86 (плотность от 16 кг. м ³) Размеры: 174*1250*2800 мм. – 35 шт.			
Меж-е перегородки 1 этажа СИП-панель Ultralam E 0.5 12 мм; ППС по ГОСТ 15588-86 (плотность от 16 кг. м ³) Размеры: 124*1250*2800 мм. - 6 шт.			
Несущие стены 2-го этажа. СИП-панель Ultralam E 0.5 12 мм; ППС по ГОСТ 15588-86 (плотность от 16 кг. м ³) Размеры: 174*1250*2800 мм. - 22 шт.			
Меж-е перегородки 2 этажа СИП-панель Ultralam E 0.5 12 мм; ППС по ГОСТ 15588-86 (плотность от 16 кг. м ³) Размеры: 124*1250*2800 мм. - 11 шт.			
Чердачное перекрытие (скаты кровли) Балочная система из доски к/с 10-16% 47*147 мм и шагом 0,58 м под маты утеплителя – 3,3 м ³ Утепление и звукоизоляция – базальтовая вата в матах RockWool, толщина утепления 150 мм, диффузионная паробарьерная мембрана.			
Пиломатериал камерной сушки влажностью не более 10-16%, строганный, антисептированный:			



Закладной брус в конструкции СИП-панелей:

- Доска 47*147 мм. – 6,4 м³
- Доска 47*97 мм. – 1,2 м³

Пиломатериал на колонны, ригеля и затяжки:

- Доска 47*147 мм. – 0,2 м³
- Доска 47*197 мм. – 0,3 м³

Монтаж террасы, крыльца и балкона

Каркас террасы/крыльца/балкона из доски камерной сушки 47х147 мм 1,4 м³ согласно проекту.

Изготовление и монтаж пола террас по лагам из доски камерной сушки 25х100 мм 1,2 м³ согласно проекту.

Сборка без покраски.

Междуэтажное перекрытие усиленное

Балочная система перекрытия между этажами из доски камерной сушки 50*200 мм. – 3,3 м³. Шаг балки (550 мм)

Утепление воздушного кармана по контуру проставками ППС по ГОСТ 15588-86 (плотность от 16 кг. м³)

Сплошной настил междуэтажного перекрытия с пробивкой торцов балок (вспененный листовый материал толщиной 4-6 мм.)

Фанера многослойная «Береза» - 21*1500*1500 мм. – 26 шт.

Комплекующие и монтаж

Комплекующие (профессиональная монтажная пена, саморезы по дереву оцинкованные, перфорированные пластины, соединительные углы, опоры бруса, турбо винты WURTH для стяжки углов здания)

Монтажные работы по возведению коробки дома общей площадью 140,6 м² с монтажом стропильной системы, террас/крыльца/балкона.

Итого по главе II:

1 786 223

Глава III: Кровля. Кровельные работы.

Кровельное покрытие всех поверхностей 85 м²

Лист профилированный матовый толщина 0,45мм. (цвет уточняется по желанию заказчика)

Обеспечение вентиляции кровли

Контробрешетка - рейка 25*50 - 330 м/п, гидробарьерная мембрана Ондулис 3 шт., обрешетка под кровлю (шаг -350 мм), сечение 25*100 мм – 1,1 м³, крепежи оцинкованные.

Водостоки и карнизы

Комплект водосточной системы Технониколь (цвет уточняется по желанию заказчика)

Подшивочный материал для карнизов, планки, коньки, примыкания – Monterey ПС10 с покрытием полиэстер (цвет уточняется по желанию заказчика)



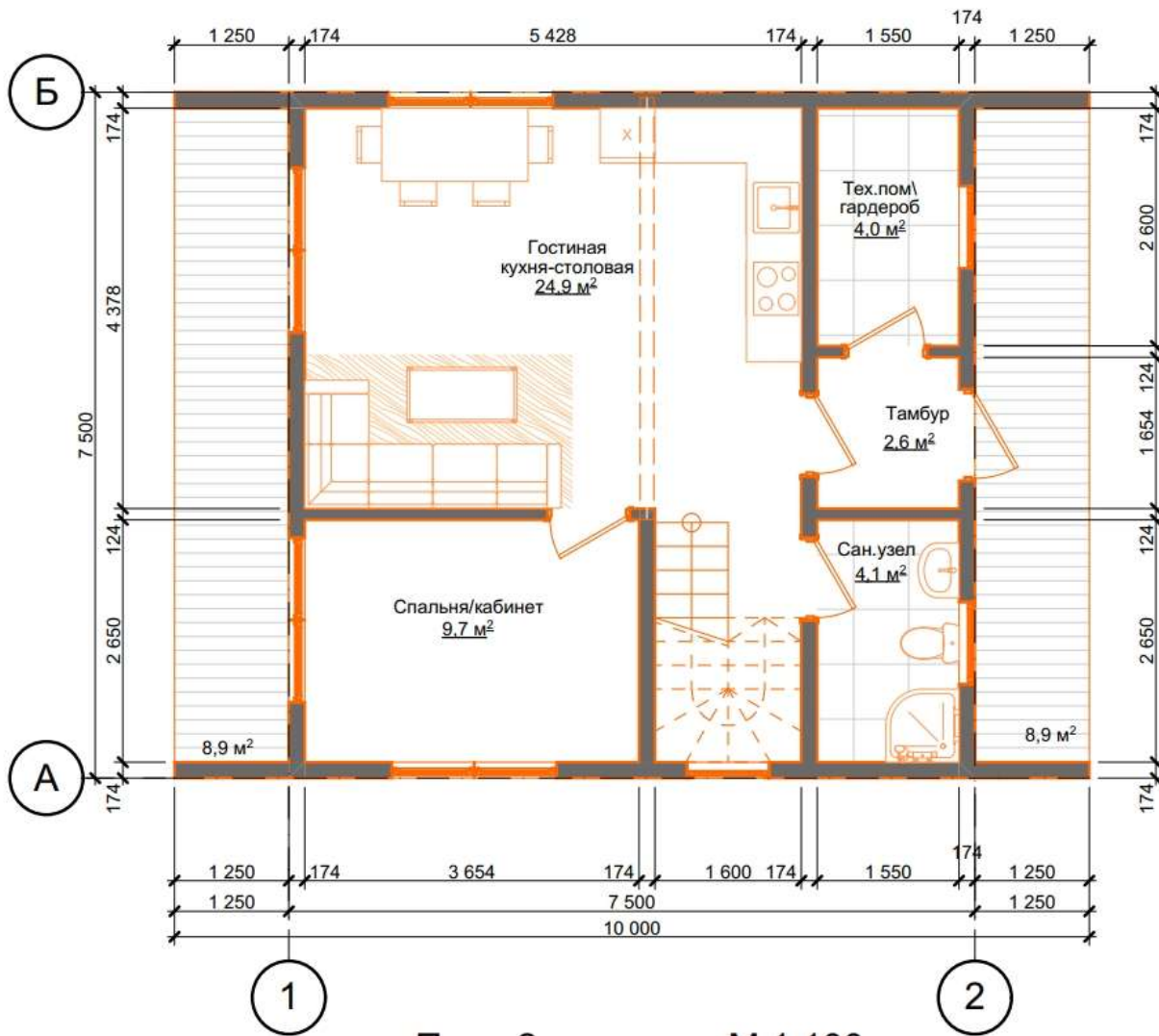
Монтаж			
Работы по выполнению монтажа обрешетки крыши, кровельного материала			
Работы по выполнению монтажа водостоков и подшивки свесов кровли			
Итого по главе III:			311 351
Итого первый этап:	2 404 174 р.		
Глава IV: Металлопластиковые окна согласно спецификации проекта.			
Пятикамерный профиль Kraus со строительной глубиной 70мм. Однокамерный стеклопакет энергосберегающий с мультифункциональным стеклом нейтральным, солнцезащитным. Фурнитура Internika Словения (гарантия 10 лет), доставка. Москитные сетки, подоконники и отливы в комплекте. Монтаж по ГОСТу. Все окна и двери по проекту.			
Дверь металлическая входная. Металл 1.2 мм, внешнее покрытие атмосферостойкое порошковое, внутреннее покрытие лиственница беленая, толщина дверного полотна 80 мм, наполнение пенополистирол, два контура уплотнителя из вспененной резины, 2 замка Гардиан. монтаж			
Итого по главе IV:			303 800
Глава V: Наружная отделка.			
Комбинированный фасад. Лист профилированный матовый толщина 0,45мм., рейка 25*100мм.(113м2) Имитация бруса, 24*136 мм сорт АВ сосна, без покраски, рейка 25*100мм. (136м2) Монтаж, комплектующие.			
Итого по главе V:			436 175
Глава VI: Внутренняя отделка.			
Обшивка стен и перегородок ГКЛ Кнауф 12 мм (в с/у влагостойкий), крепежи, монтаж. Звукоизоляция перед монтажом гипсокартона матами вспененного полимера «Изолон» по одной стороне стен и межкомнатных перегородок.(354м2)			
Утепление и звукоизоляция междуэтажного перекрытия – базальтовая вата в матах RockWool , толщина утепления 200 мм, диффузионные паробарьерные мембраны.			
Итого по главе VI:			213 000
Итого первый и второй этап:	3 357 149 р.		
Глава VII: Инженерные системы. Вентиляция.			
Система электроснабжения дома			
Прокладка медного кабеля в двойной изоляции ВВГнг сечением 3*2,5 мм. и 3*1,5 мм. до концевых приборов потребления. Сборка щита освещения и щита питания, установка УЗО. Монтаж контура заземления. Все монтажные			



работы.			
Система водоснабжения и канализации			
Прокладка полипропиленовых труб D 18 мм. и пайкой их между собой до концевых приборов подключения с выводом за наружную ограждающую конструкцию здания. Прокладка канализации с выводом за наружную ограждающую конструкцию здания. Все монтажные работы			
Вентиляция			
Вентиляционные кровельные проходки, изолированные с вент. выходом Vilpe в кровле изолированным– 2 шт. Все монтажные работы			
Фановая вент проходка в кровле Vilpe не изолированный. - 1 шт. Все монтажные работы			
Итого по главе VII:			289 459
Итого первый и второй этап и коммуникации:	3 646 608 р.		



План 1-го этажа М 1:100





План 2-го этажа М 1:100

