



строительство и производство

ПСК

НИКА

Главный офис:
г. Феодосия,
ул. Керченское шоссе,
д. 2 В, офис 1

Дополнительный офис:
г. Симферополь,
Выставочный дом,
11 км Московского шоссе

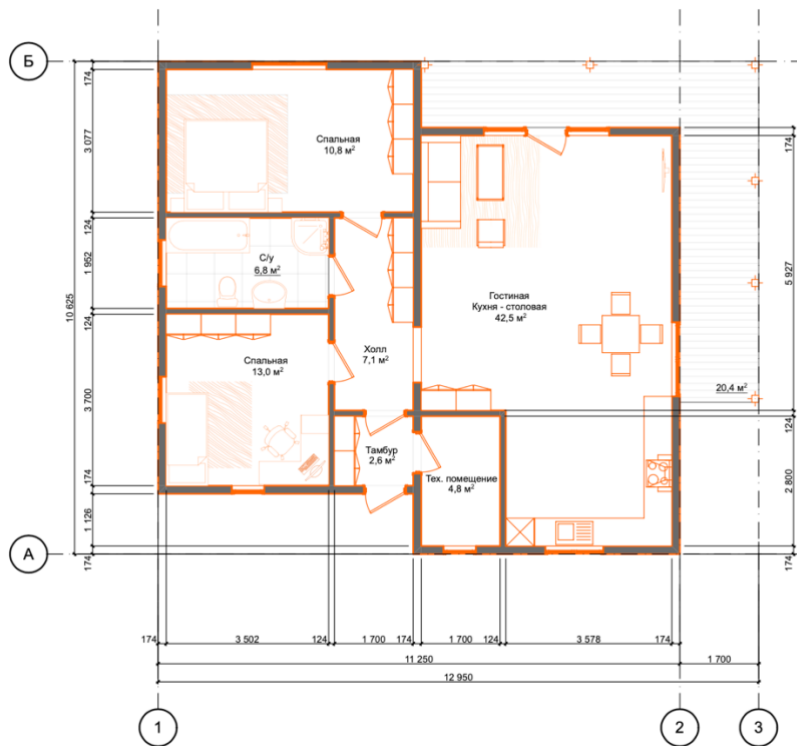
Электронный офис:
psk.nika@gmail.com
www.sip-dom-krym.com

РАСЧЕТ СТОИМОСТИ СТРОИТЕЛЬСТВА

ПРОЕКТ «ОРЛАНДО» 125 м²



План первого этажа М 1:100



Строительная площадь здания/ площадь здания по внешнему контуру	124,8 м²
Сумма площадей всех внутренних помещений	87,6 м²
Площадь участка, занимаемая домом	104,4 м²
Габариты дома/ по крайним осям дома	10,625 м. x 11,25 м.
Количество этажей	1
Площадь кровли дома/сумма всех поверхностей кровли/двухскатная крыша	135 м²
Высота потолка первого этажа/измеряется от пола до потолка помещений	2,8 м
Доставка	Включена
Проект дома	В комплекте

СМЕТА

Наименование глав, материалов, работ и затрат	Сметная стоимость, руб.		
	Монтажных работ	Строительных материалов	Общая сметная стоимость
Глава I. Фундамент свайный и обвязка брусом.			
Винтовые сваи: длина ствола 2500 мм., диаметр 108 мм. толщина металла 6 мм. Ствол сваи заполнен пескоцементной смесью. Оголовок сваи 200*200 усиленный в комплекте. Общее количество свай с учетом террасы/крыльца – 28 шт.			
Брус обвязочный камерной сушки, обработанный антипиренами 150*150мм. 3 м ³			
Комплектующие: (уголок стальной усиленный перфорированный, саморез оцинк 10*140мм., саморез оцинк 6*160мм., саморез оцинк 5*90мм., расходные материалы)			
Монтаж обвязочного бруса			
Итого по главе I:			238 376
Глава II. Домокомплект со стропильной системой. Комплектующие. Сборка.			
СИП- панели несущих стен, межкомнатных перегородок.			
Нулевое перекрытие (пол 1 этажа)			
SIP-панель Ultralam E 0.5 12 мм; ППС по ГОСТ 15588-86 (плотность от 16 кг. м ³) Размеры: 174*625*2500 мм. - 67 шт.			

Несущие стены и перегородки 1-го этажа.	
SIP-панель Ultralam E 0.5 12 мм; ППС по ГОСТ 15588-86 (плотность от 16 кг. м ³) Размеры: 174*1250*2800 мм. - 40 шт.	
Меж-е перегородки 1 этажа	
SIP-панель Ultralam E 0.5 12 мм; ППС по ГОСТ 15588-86 (плотность от 16 кг. м ³) Размеры: 124*1250*2800 мм. - 17 шт.	
Чердачное перекрытие	
SIP-панель Ultralam E 0.5 12 мм; ППС по ГОСТ 15588-86 (плотность от 16 кг. м ³) Размеры: 174*1250*2500 мм. - 34 шт.	
Пиломатериал камерной сушки влажностью не более 10-16%, строганный, антисептированный:	
Закладной брус в СИП:	
<ul style="list-style-type: none"> • Доска 47*147 мм. – 6,9 м³ • Доска 47*97 мм. – 0,7 м³ 	
Комплекующие и монтаж	
Комплекующие (профессиональная монтажная пена, саморезы по дереву оцинкованные, перфорированные пластины, соединительные углы, подвесы, турбо винты WURTH для стяжки углов и перекрытий)	
Монтажные работы по возведению коробки дома общей площадью 125 м ²	
Итого по главе II:	1 095 729
Глава III: Кровля. Кровельные работы.	
Пиломатериал камерной сушки влажностью не более 10-16%, антисептированный:	
<ul style="list-style-type: none"> • Ограждение кровли и стропильная система – • доска 50*150 мм. – 2,9 м³ • доска 25*100 мм. – 1,2 м³ 	
Кровельное покрытие всех поверхностей 135 м²	
Кровельный самоклеющийся битумно полимерный материал Гидроизоляция плоской кровли Технониколь СТО 727446455-3.1.8-2014 Праймер битумный Технониколь AquaMast , крепежи, расходник.	
Сплошной настил ОСП 12*1250*2500 мм. 50 шт.	
Обеспечение вентиляции кровли	
Контробрешетка 25*50 мм 465 м/п., гидробарьер Ондулис D (RW), крепеж.	

Водостоки и карнизы		
Комплект водосточной системы Технониколь		
Подшивочный материал для карнизов, планки, коньки, примыкания – Monterey ПС10 с покрытием полиэстер		
Монтаж		
Работы по выполнению монтажа обрешетки крыши, кровельного материала		
Работы по выполнению монтажа водостоков и подшивки свесов кровли		
Итого по главе III:		342 070
Итого первый этап:	1 676 175	
Стоимость строительства 1-го м²	13 409,4 р.	
Глава IV: Металлопластиковые окна согласно спецификации проекта.		
Четырехкамерный профиль Kraus белый. Однокамерный стеклопакет энергосберегающий. Фурнитура Internika Словения (гарантия 10 лет), доставка. Москитные сетки, подоконники и отливы в комплекте. Монтаж по ГОСТу. Все окна и двери по проекту		
Дверь металлическая входная. Металл 1.2 мм, внешнее покрытие атмосферостойкое порошковое, внутреннее покрытие лиственница беленая, толщина дверного полотна 80 мм, наполнение пенополистирол, два контура уплотнителя из вспененной резины, 2 замка Гордиан. монтаж		
Итого по главе IV:		97 800
Глава V: Внутренняя отделка.		
Обшивка стен и перегородок без каркасно-профильной системы ГКЛ Knauf 12 мм (в с/у влагостойкий), крепежи, монтаж.		
Итого по главе V:		79 790
Глава VI: Наружная отделка.		
Наружная отделка фасада «Короед» полимерная штукатурка Ceresit СТ-65, по фасадному пенополистиролу 30 мм с армирующей сеткой и нанесением клеевого бетоноконтакта, крепежи, монтаж. Отделка согласно проекту.		
Итого по главе VI:		166 750

Итого первый и второй этап:	2 020 515
Стоимость 1 м²	16 164,12 р.
Глава VII: Инженерные системы. Вентиляция.	
Система электроснабжения дома	
Прокладка медного кабеля в двойной изоляции ВВГнг сечением 2*2,5 мм. и 2*1,5 мм. до концевых приборов потребления. Сборка щита освещения и щита питания, установка УЗО. Монтаж контура заземления. Все монтажные работы.	
Система водоснабжения и канализации	
Прокладка полипропиленовых труб D 18 мм. и пайкой их между собой до концевых приборов подключения с выводом за пределы дома к точке подключения источника. Прокладка канализации с выводом за пределы дома в сторону слива. Все монтажные работы	
Вентиляция	
Вентиляционные короба изолированные с вент. выходом Vipe в кровле изолированным и дренажным отводом в систему канализации – 2 шт. Все монтажные работы	
Фановый вент. канал с вент. проходкой в кровле Vipe не изолированный.- 1 шт. Все монтажные работы	
Итого по главе VII:	225 034
Итого первый и второй этап и коммуникации:	2 245 549
Стоимость строительства 1-го м²	17 964,39 р.