

Главный офис:
г. Феодосия,
ул. Керченское шоссе,
д. 2 В, офис 1

Дополнительный офис:
г. Симферополь,
Выставочный дом,
11 км Московского шоссе

Электронный офис:
psk.nika@gmail.com
www.sip-dom-krym.com

РАСЧЕТ СТОИМОСТИ СТРОИТЕЛЬСТВА

ПРОЕКТ «ВИКТОРИНА» 143,6 м²



ОСНОВНЫЕ ХАРАКТЕРИСТИКИ

Строительная площадь здания/ площадь здания по внешнему контуру с учетом террас	143,6 м²
Сумма площадей всех внутренних помещений	97,7 м²
Площадь участка, занимаемая домом с террасами	83,4 м²
Габариты дома/ по крайним осям дома	6,875 м. x 8,75 м.
Количество этажей	2
Площадь кровли дома/сумма всех поверхностей кровли/двухскатная крыша	114 м²
Высота потолка первого этажа/измеряется от пола до потолка помещений	2,8 м
Высота потолка второго этажа/измеряется от пола до потолка помещений	2,5 м
Доставка	Включена
Проект дома	В комплекте

СМЕТА

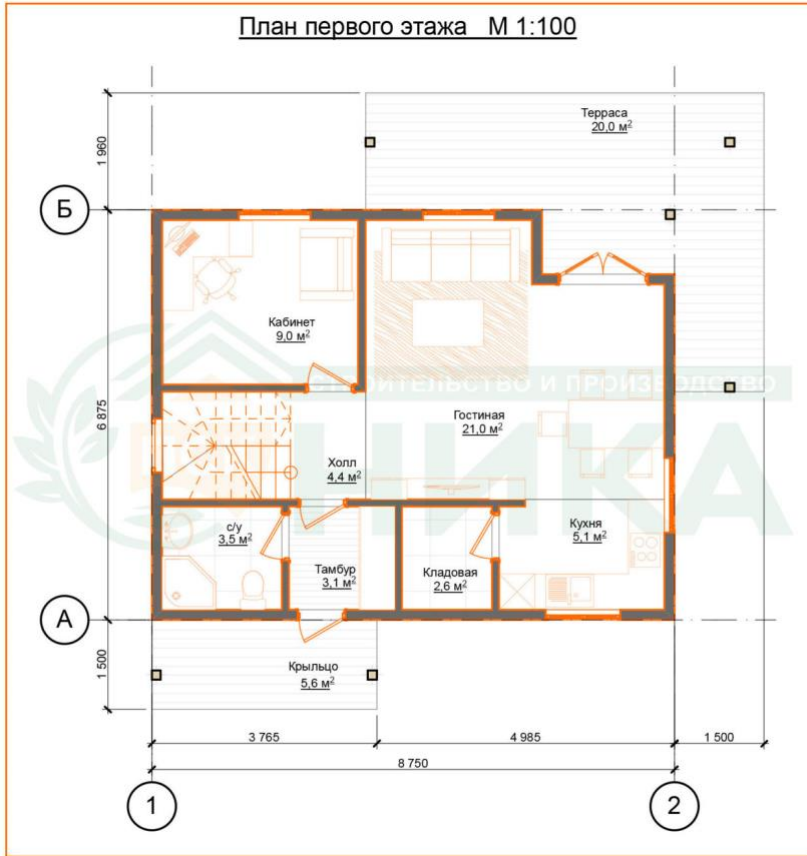
Наименование глав, материалов, работ и затрат	Сметная стоимость, руб.		
	Монтажных работ	Строительных материалов	Общая сметная стоимость
Глава I. Фундамент свайный и обвязка брусом.			
Винтовые сваи: длина ствола 2500 мм., диаметр 108 мм. Толщина металла 6 мм. Тампонирование ствола сваи песко-цементной смесью. Оголовок сваи 200*200 усиленный в комплекте. Общее количество свай с учетом террасы– 27 шт.			
Брус обвязочный камерной сушки, обработанный антипиренами 150*150мм. 2,4 м3			
Комплектующие: (уголок стальной усиленный перфорированный, саморез оцинк 10*140мм., саморез оцинк 6*160мм., саморез оцинк 5*90мм., расходные материалы)			
Монтаж обвязочного бруса			
Итого по главе I:			208 175
Глава II. Домокомплект. Комплектующие. Сборка.			
СИП- панели несущих стен, межкомнатных перегородок.			
Нулевое перекрытие (пол 1 этажа)			
SIP-панель Ultralam E 0.5 12 мм; ППС по ГОСТ 15588-86 (плотность от 16 кг. м3) Размеры: 174*625*2500 мм. - 37 шт.			
Несущие стены 1-го этажа.			
SIP-панель Ultralam E 0.5 12 мм; ППС по ГОСТ 15588-86 (плотность от 16 кг. м3) Размеры: 174*1250*2800 мм. - 23 шт.			
Меж-е перегородки 1 этажа			
SIP-панель Ultralam E 0.5 12 мм; ППС по ГОСТ 15588-86 (плотность от 16 кг. м3) Размеры: 124*1250*2800 мм. - 13 шт.			
Несущие стены 2-го этажа.			
SIP-панель Ultralam E 0.5 12 мм; ППС по ГОСТ 15588-86 (плотность от 16 кг. м3) Размеры: 174*1250*2500 мм. - 18 шт.			
Меж-е перегородки 2 этажа			
SIP-панель Ultralam E 0.5 12 мм; ППС по ГОСТ 15588-86 (плотность от 16 кг. м3) Размеры: 124*1250*2500 мм. - 15 шт.			

Чердачное перекрытие/скаты кровли (потолок)		
<p>Балочная система из доски к/с 10-16% 47*147 мм и шагом 0,6 м под маты утеплителя – 2,4 м³ Утепление и звукоизоляция – базальтовая вата в матах RockWool, толщина утепления 200 мм, диффузионные мембраны Ондутис.</p>		
Пиломатериал камерной сушки влажностью не более 10-16%, строганый, антисептированный:		
<p>Закладной брус в СИП:</p> <ul style="list-style-type: none"> • Доска 47*147 мм. – 4 м³ • Доска 47*97 мм. – 1,1 м³ 		
Междуэтажное перекрытие		
<p>Балочная система перекрытия между этажами Брус камерной сушки 50*200 мм. Шаг балки (550 мм)– 2,1 м³ Утепление воздушного кармана по контуру проставками ППС по ГОСТ 15588-86 (плотность от 16 кг. м³)</p>		
<p>Сплошной настил междуэтажного перекрытия с пробивкой торцов балок (пробковый листовый материал толщиной 4-6 мм.) Фанера многослойная «Береза» - 21*1500*1500 мм. – 26 шт.</p>		
Монтаж террасы и крыльца		
<p>Каркас террасы и крыльца из пиломатериала 47x147 мм 1.3 м³ Изготовление и монтаж пола террасы и крыльца по лагам из обрезной доски 30x100 мм 0.9 м³ согласно проекту.</p>		
Комплекующие и монтаж		
<p>Комплекующие (профессиональная монтажная пена, саморезы по дереву оцинкованные, перфорированные пластины, соединительные углы, подвесы, турбо винты WURTH для стяжки углов и перекрытий)</p>		
<p>Монтажные работы по возведению коробки дома общей площадью 143,6 м², перекрытий, конструктива кровли, террасы и крыльца.</p>		
Итого по главе II:		1 177 300
Глава III: Кровля. Кровельные работы.		
Кровельное покрытие всех поверхностей 114 м²		
<p>Комплект металлочерепицы Monterey – металл 0,5 мм. с матовым покрытием полиэстер. Аэраторы, планки. (цвет уточняется по желанию заказчика)</p>		
Обеспечение вентиляции кровли		
<p>Контр.обрешетка - рейка 25*50 - 350 м/п, гидробарьерная мембрана Ондутис D (RW) 3 шт., обрешетка под кровлю 25*100 мм 1,7 м³, крепежи оцинкованные, комплекующие: лента уплотнительная дихтунсбанд.</p>		

Водостоки и карнизы		
Комплект водосточной системы Технониколь (цвет уточняется по желанию заказчика)		
Подшивочный материал для карнизов, планки, коньки, примыкания – Monterey ПС10 с покрытием полиэстер (цвет уточняется по желанию заказчика)		
Монтаж		
Работы по выполнению монтажа обрешетки крыши, кровельного материала		
Работы по выполнению монтажа водостоков и подшивки свесов кровли		
Итого по главе III:		248 460
Итого первый этап:	1 633 935	
Стоимость строительства 1-го м²	11 378,37 р.	
Глава IV: Металлопластиковые окна согласно спецификации проекта.		
Четырехкамерный профиль Kraus белый. Однокамерный стеклопакет энергосберегающий. Фурнитура Internika Словения (гарантия 10 лет), доставка. Москитные сетки, подоконники и отливы в комплекте. Монтаж по ГОСТу. Все окна и двери по проекту		
Дверь металлическая входная. Металл 1.2 мм, внешнее покрытие атмосферостойкое порошковое, внутреннее покрытие лиственница беленая, толщина дверного полотна 80 мм, наполнение пенополистирол, два контура уплотнителя из вспененной резины, 2 замка Гордиан. монтаж		
Итого по главе IV:		118 800
Глава V: Внутренняя отделка.		
Обшивка стен и перегородок без каркасно-профильной системы ГКЛ Knauf 12 мм (в с/у влагостойкий), крепежи, монтаж.		
Итого по главе V:		99 430
Глава VI: Наружная отделка.		
Система фасадной отделки наружных стен дома согласно проекту, с декоративной полимерной штукатуркой Ceresit СТ-64/63/67, по фасадному пенополистиролу 30 мм с армирующей сеткой и нанесением клеевого бетоноконтакта Ceresit, крепежи, клеи-пена, монтаж. (цвет уточняется по желанию заказчика)		
Итого по главе VI:		256 180

Итого первый и второй этап:	2 108 345	
Стоимость 1 м²	14 682,06 р.	
Глава VII: Инженерные системы. Вентиляция.		
Система электроснабжения дома		
Прокладка медного кабеля в двойной изоляции ВВГнг сечением 2*2,5 мм. и 2*1,5 мм. до концевых приборов потребления. Сборка щита освещения и щита питания, установка УЗО. Монтаж контура заземления. Все монтажные работы.		
Система водоснабжения и канализации		
Прокладка полипропиленовых труб D 18 мм. и пайкой их между собой до концевых приборов подключения с выводом за пределы дома к точке подключения источника. Прокладка канализации с выводом за пределы дома в сторону слива. Все монтажные работы		
Вентиляция		
Вентиляционные проходки, изолированные с вент. выходом Vipe в кровле изолированным— 1 шт. Все монтажные работы		
Фановый вент. канал с вент. проходкой в кровле Vipe не изолированный. - 1 шт. Все монтажные работы		
Итого по главе VII:		237 905
Итого первый и второй этап и коммуникации:	2 346 250	
Стоимость строительства 1-го м²	16 338.78 р.	

План первого этажа М 1:100



План второго этажа М 1:100

