

📍 **Главный офис:**
Республика Крым, г. Феодосия,
ул. Чкалова 86, литера Д
(напротив супермаркета Клевер)

📍 **Филиал №1:**
Республика Крым, г. Симферополь,
выставочный дом, 11 км
Московского шоссе



✉ psk.nika@gmail.com

🌐 www.sip-dom-krym.com

РАСЧЕТ СТОИМОСТИ СТРОИТЕЛЬСТВА



РАСЧЕТ СТОИМОСТИ СТРОИТЕЛЬСТВА

ПРОЕКТ «Семейный»

Характеристики строения

Строительная площадь здания/ площадь здания по внешнему контуру с учетом террас	150 м²
Площадь отапливаемых помещений 1 этажа	48,8 м²
Площадь отапливаемых помещений 2 этажа	44,4 м²
Сумма площадей всех внутренних помещений	93,2 м²
Габариты дома/ по крайним осям дома	10 м * 7,5 м
Количество этажей	2
Площадь кровли дома/ двухскатная система кровли	123 м²
Высота потолка первого этажа/измеряется от пола до потолка помещений	2,8 м
Высота потолка второго этажа/измеряется от пола до потолка помещений	2,5 м
Проект дома	В комплекте
Черновая лестница на второй этаж из строительной доски	В комплекте



СМЕТА

Наименование глав, материалов, работ и затрат	Сметная стоимость, руб.		
	Монтажных работ	Строительных материалов	Общая сметная стоимость
Глава I. Фундамент свайный и обвязка брусом.			
Винтовые сваи: длина ствола 2,0 м...2,5 м., диаметр 108 мм. толщина металла 4 мм. Ствол сваи заполнен гравийно-цементной смесью. Оголовок сваи 200*200 усиленный в комплекте. Общее количество свай – 22 шт.			
Пиломатериал обвязочный сборной в 3 доски общим сечением 150*150мм, камерной сушки, обработанный антисептической пропиткой. 2,4 м3			
Комплектующие: уголок стальной усиленный перфорированный, саморез оцинк. 5*90мм, саморез оцинк 4*45мм, саморез оцинк 6*140мм, винт анкерный по дереву 10*120мм, расходные материалы.			
Монтаж обвязочного бруса			
Итого по главе I:			356 640
Глава II. Домокомплект со стропильной системой. Комплектующие. Сборка.			
СИП- панели несущих стен, межкомнатных перегородок кровли.			
Нулевое перекрытие (пол) СИП-панель Ultralam E 0.5 12 мм; ППС по ГОСТ 15588-86 (плотность от 16 кг. м ³) Размеры: 174*625*2500 мм - 36 шт.			
Несущие стены 1-го этажа СИП-панель Ultralam E 0.5 12 мм; ППС по ГОСТ 15588-86 (плотность от 16 кг. м ³) Размеры: 174*1250*2800 мм - 27 шт.			
Меж-ные перегородки 1-го этажа СИП-панель Ultralam E 0.5 12 мм; ППС по ГОСТ 15588-86 (плотность от 16 кг. м ³) Размеры: 124*1250*2800 мм – 6 шт.			



<p>Несущие стены 2-го этажа</p> <p>SIP-панель Ultralam E 0.5 12 мм; ППС по ГОСТ 15588-86 (плотность от 16 кг. м³) Размеры: 174*1250*2800 мм - 24 шт.</p>	
<p>Меж-ные перегородки 2-го этажа</p> <p>SIP-панель Ultralam E 0.5 12 мм; ППС по ГОСТ 15588-86 (плотность от 16 кг. м³) Размеры: 124*1250*2800 мм – 9 шт.</p>	
<p>Потолок второго этажа/скаты кровли</p> <p>Балочная система из доски к/с 10-16% 47*147 мм и шагом 0,6 м под маты утеплителя – 2,8 м³ Утепление и звукоизоляция – базальтовая вата в матах RockWool, толщина утепления 150 мм, диффузионная паробарьерная мембрана.</p>	
<p>Пиломатериал камерной сушки влажностью не более 10-16%, строганный, антисептированный:</p>	
<p>Закладной брус в СИП:</p> <ul style="list-style-type: none"> • Доска 47*147 мм – 4,8 м³ • Доска 47*97 мм – 0,8 м³ 	
<p>Монтаж террасы, крыльца</p> <p>Каркас террасы и крыльца из доски камерной сушки 47x147 мм 0,8 м³ согласно проекту. Изготовление и монтаж пола террас по лагам из доски камерной сушки 25x100 мм 0,6 м³ согласно проекту. Сборка без покраски.</p>	
<p>Междуэтажное перекрытие</p>	
<p>Балочная система перекрытия между этажами Брус камерной сушки 50*200 мм – 3,3 м³ Утепление воздушного кармана по контуру проставками ППС по ГОСТ 1558886 (плотность от 16 кг/м³)</p>	
<p>Сплошной настил междуэтажного перекрытия Фанера многослойная «Береза» - 21*1500*1500 мм. – 22 шт.</p>	
<p>Комплекующие и монтаж</p>	
<p>Комплекующие (профессиональная монтажная пена, саморезы по дереву оцинкованные, перфорированные пластины, соединительные углы, подвесы, турбо винты WURTH для стяжки углов и перекрытий, уплотнительная лента)</p>	



Монтажные работы по возведению коробки дома общей площадью 150 м ² с монтажом стропильной системы, перекрытий, террас/балконов/крыльца.			
Итого по главе II:			2 118 020
Глава III: Кровля. Кровельные работы.			
Кровельное покрытие всех поверхностей 123 м² (с учетом террас/крыльца)			
Комплект гибкой битумной черепицы Технониколь Шинглас (цвет уточняется по желанию заказчика)			
Обеспечение вентиляции кровли			
Подкладочный ковер Anderep GL Сплошной настил и зашивка фронтонов кровли OSB-3 12мм 1250x2500 49 шт.			
Контробрешетка - рейка 25*50 - 380 м/п, гидробарьерная мембрана Ондутис 3 шт., обрешетка под кровлю (шаг -350 мм), сечение 25*100 мм – 1,4 м ³ , крепежи оцинкованные.			
Водостоки и карнизы			
Комплект водосточной системы Технониколь (цвет уточняется по желанию заказчика)			
Подшивочный материал для карнизов, планки, коньки, примыкания –ПС10 с покрытием полиэстер (цвет уточняется по желанию заказчика)			
Монтаж			
Работы по выполнению монтажа обрешетки крыши, кровельного материала			
Работы по выполнению монтажа водостоков и подшивки свесов кровли			
Итого по главе III:			617 350
Итого первый этап:	3 092 010 р.		
Глава IV: металлопластиковые окна согласно спецификации проекта.			
Пятикамерный профиль Kraus со строительной глубиной 70мм. Однокамерный стеклопакет энергосберегающий с мультифункциональным стеклом нейтральным, солнцезащитным. Фурнитура Internika Словения (гарантия 10 лет), доставка. Москитные сетки, подоконники и отливы в комплекте. Монтаж по ГОСТу. Все окна и двери по проекту.			

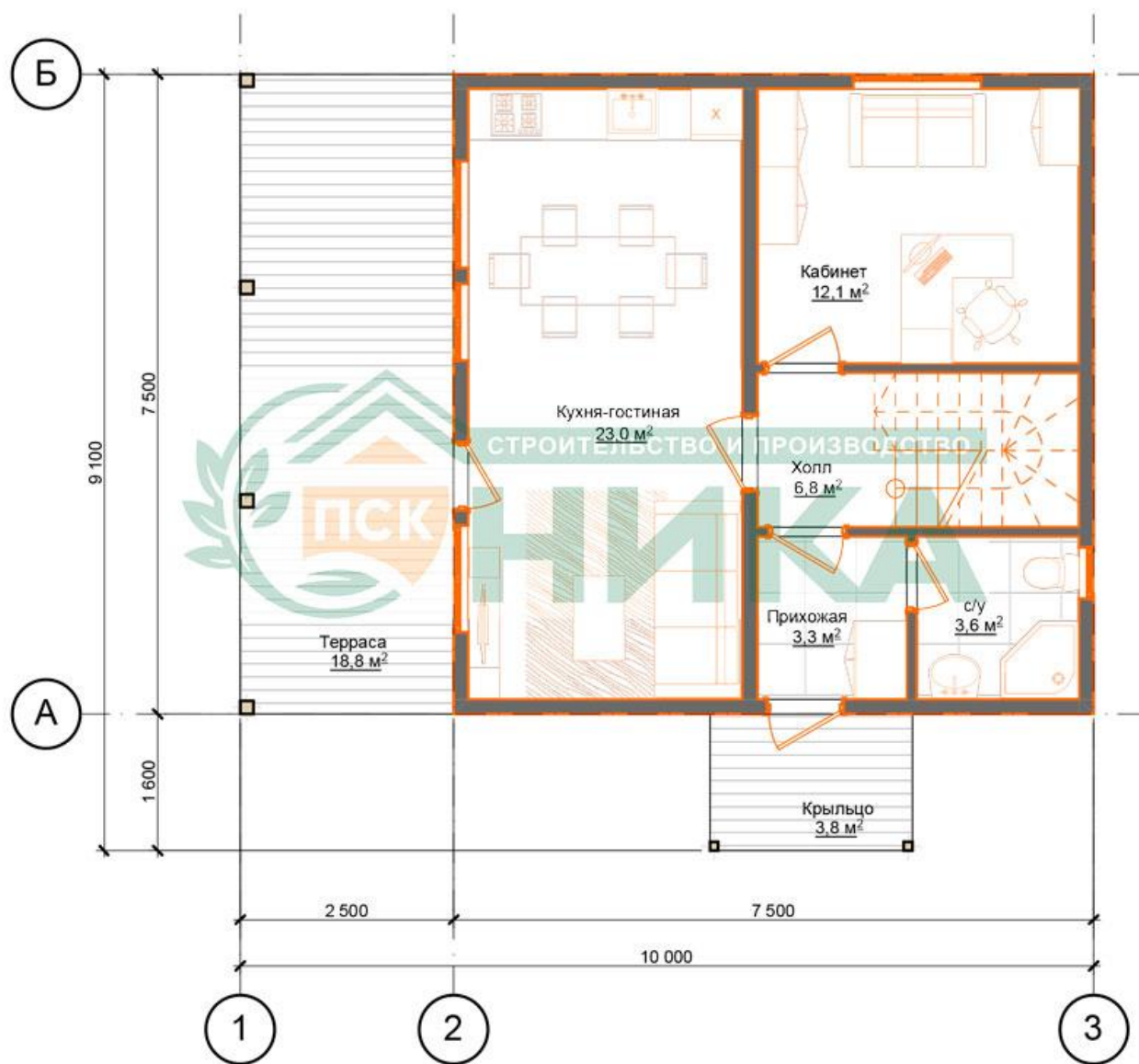


Дверь металлическая входная. Металл 1.2 мм, внешнее покрытие атмосферостойкое порошковое, внутреннее покрытие лиственница беленая, толщина дверного полотна 80 мм, наполнение пенополистирол, два контура уплотнителя из вспененной резины, 2 замка Гардиан. монтаж			
Итого по главе IV:			307 400
Глава V: Наружная отделка.			
Комбинированная система фасадной отделки наружных стен дома – Hauberk Технониколь, с декоративной полимерной штукатуркой Ceresit СТ-64, по фасадному пенополистиролу 30 мм с армирующей сеткой и нанесением клеевого состава Ceresit, крепежи, клей-пена, монтаж <i>(цвет уточняется по желанию заказчика (165))</i>			
Итого по главе V:			561 000
Глава VI: Внутренняя отделка.			
Обшивка стен и перегородок ГКЛ Кнауф 12 мм (в с/у влагостойкий) (388)			
Звукоизоляция перед монтажом гипсокартона матами вспененного полимера «Изолон» по одной стороне стен и межкомнатных перегородок Крепежные материалы, работы по монтажу. Утепление и звукоизоляция – базальтовая вата в матах RockWool, толщина утепления 200 мм, рейка 25x50мм, диффузионные мембраны Ондутис.			
Итого по главе VI:			366 987
Итого первый и второй этап:	4 327 397 р.		
Глава VII: Инженерные системы. Вентиляция.			
Система электроснабжения дома			
Прокладка медного кабеля в двойной изоляции ВВГнг сечением 3*2,5 мм. и 3*1,5 мм. до концевых приборов потребления. Сборка распределительного щита. Монтаж контура заземления. Все монтажные работы.			
Система водоснабжения и канализации			
Прокладка полипропиленовых труб D 18 мм и пайкой их между собой до концевых приборов подключения с выводом за пределы дома к точке подключения источника. Прокладка канализации с выводом за пределы дома в сторону слива. Все монтажные работы			
Вентиляция			
Фановый вент. канал с вент. проходкой в кровле Vilpe изолированный - комплект. Все монтажные работы			



Фановый вент. канал с вент. проходкой в кровле Vилре не изолированный - комплект. Все монтажные работы			
Итого по главе VII:			369 785
Итого первый второй этап и инженерные коммуникации:	4 697 182 р.		

План первого этажа М 1:100





План второго этажа М 1:100

