

Главный офис:  
г. Феодосия,  
ул. Керченское шоссе,  
д. 2 В, офис 1

Дополнительный офис:  
г. Симферополь,  
Выставочный дом,  
11 км Московского шоссе

Электронный офис:  
psk.nika@gmail.com  
www.sip-dom-krym.com

## РАСЧЕТ СТОИМОСТИ СТРОИТЕЛЬСТВА

## ПРОЕКТ «АРМАНДО»



### ОСНОВНЫЕ ХАРАКТЕРИСТИКИ

Строительная площадь здания/ площадь здания по внешнему контуру с учетом террас	<b>206,6 м<sup>2</sup></b>
Сумма площадей всех внутренних помещений	<b>139,4 м<sup>2</sup></b>
Площадь участка, занимаемая домом с террасами	<b>107,3 м<sup>2</sup></b>
Габариты дома/ по крайним осям дома	8,80 м. x 12,5 м.
Количество этажей	2
Площадь кровли дома/сумма всех поверхностей кровли/плоская кровля	<b>155 м<sup>2</sup></b>
Высота потолка первого этажа/измеряется от пола до потолка помещений	2,8 м
Высота потолка второго этажа/измеряется от пола до потолка помещений	2,5 м
Доставка	Включена
Проект дома	В комплекте

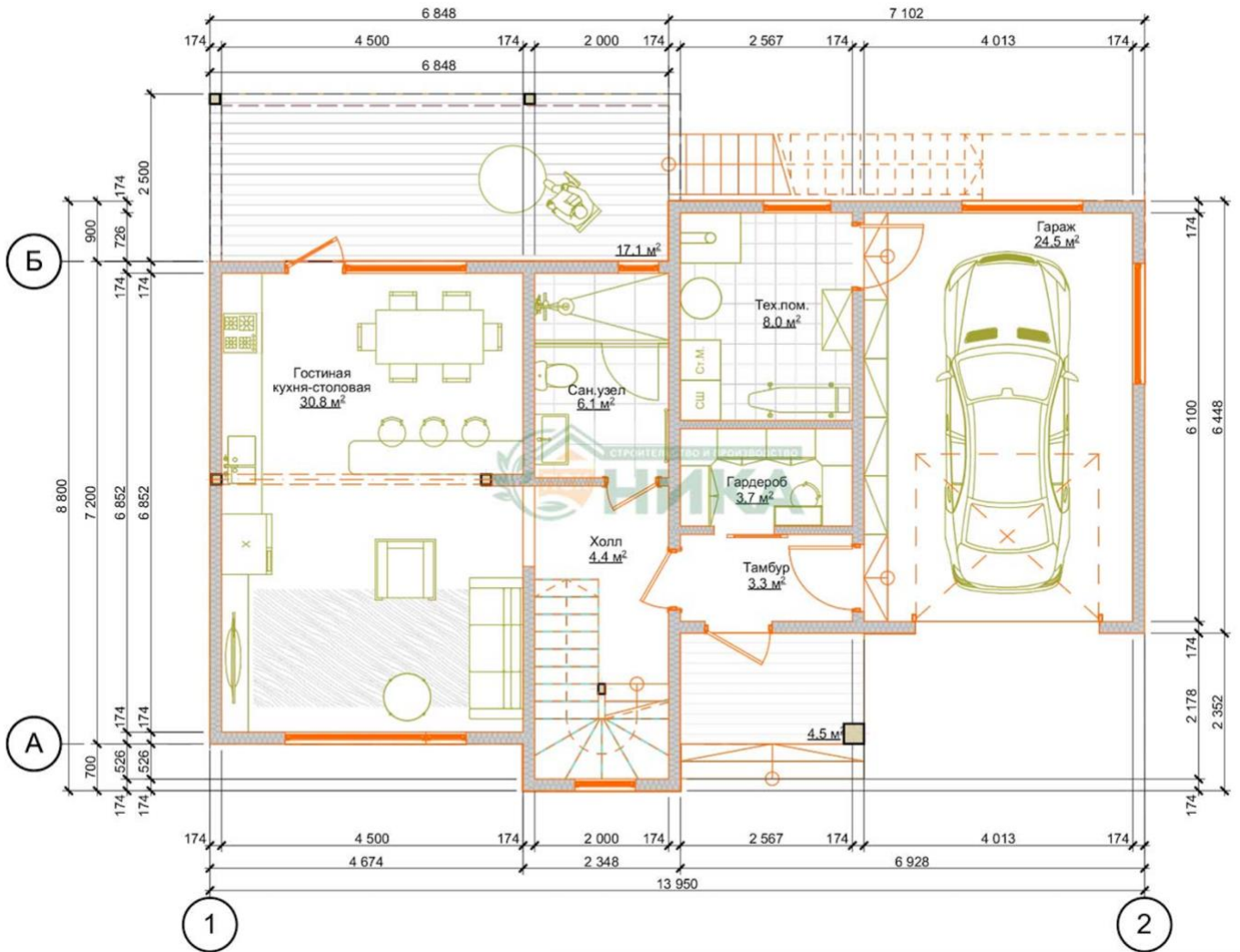
## СМЕТА

Наименование глав, материалов, работ и затрат	Сметная стоимость, руб.		
	Монтажных работ	Строительных материалов	Общая сметная стоимость
<b>Глава I. Фундамент свайный и обвязка брусом.</b>			
Винтовые сваи: длина ствола 2,0 м...2,5 м., диаметр 108 мм. толщина металла 4 мм. Ствол сваи заполнен гравийно-цементной смесью. Оголовок сваи 200*200 усиленный в комплекте. Общее количество свай – 34 шт.			
Пиломатериал обвязочный наборной в 3 доски общим сечением 150*150мм, камерной сушки, обработанный антисептической пропиткой. 3,5 м3			
Комплекующие: (уголок стальной усиленный перфорированный, саморез оцинк 10*140мм., саморез оцинк 6*160мм., саморез оцинк 5*90мм., расходные материалы)			
Монтаж обвязочного бруса			
Железобетонная плита. Бетон привозной Кл. Б15. Арматура сталь D=12мм . Отсыпка гравийная. Все монтажные работы.			
<b>Итого по главе I:</b>			<b>773 850</b>
<b>Глава II. Домокомплект. Комплекующие. Сборка.</b>			
<b>СИП- панели несущих стен, межкомнатных перегородок, кровли.</b>			
<b>Нулевое перекрытие (пол 1 этажа)</b> SIP-панель Ultralam E 0.5 12 мм; ППС по ГОСТ 15588-86 (плотность от 16 кг. м <sup>3</sup> ) Размеры: 174*625*2500 мм. – 49 шт.			
<b>Несущие стены 1-го этажа.</b> SIP-панель Ultralam E 0.5 12 мм; ППС по ГОСТ 15588-86 (плотность от 16 кг. м <sup>3</sup> ) Размеры: 174*1250*2800 мм. - 49 шт.			
<b>Меж-е перегородки 1 этажа</b> SIP-панель Ultralam E 0.5 12 мм; ППС по ГОСТ 15588-86 (плотность от 16 кг. м <sup>3</sup> ) Размеры: 124*1250*2800 мм. - 6 шт.			
<b>Несущие стены 2-го этажа.</b> SIP-панель Ultralam E 0.5 12 мм; ППС по ГОСТ 15588-86 (плотность от 16 кг. м <sup>3</sup> ) Размеры: 174*1250*2800 мм. - 40 шт.			
<b>Меж-е перегородки 2 этажа</b> SIP-панель Ultralam E 0.5 12 мм; ППС по ГОСТ 15588-86 (плотность от 16 кг. м <sup>3</sup> ) Размеры: 124*1250*2800 мм. - 6 шт.			
<b>Чердачное перекрытие (потолок 2 этажа)</b> Балочная система из доски к/с 10-16% 47*147 мм и шагом 0,58 м под маты утеплителя – 1,8 м <sup>3</sup> Утепление и звукоизоляция – каменная вата в матах RockWool, толщина			

утепления 150 мм, рейка 25x50мм, диффузионная паробарьерная мембрана.			
<b>Пиломатериал камерной сушки влажностью не более 10-16%, строганный, антисептированный:</b>			
Закладной брус в СИП: Доска 47*147 мм. – 8,9 м <sup>3</sup> Доска 47*97 мм. – 0,6 м <sup>3</sup> Пиломатериал на колонны, балки и затяжки: Доска 47*197 мм. – 0,7 м <sup>3</sup>			
<b>Междуэтажное перекрытие</b>			
Балочная система перекрытия между этажами Брус камерной сушки 50*200 мм. Шаг балки (550 мм) – 5,1 м <sup>3</sup> Утепление воздушного кармана по контуру проставками ППС по ГОСТ 15588-86 (плотность от 16 кг. м <sup>3</sup> )			
Утепление и звукоизоляция – каменная вата в матах RockWool, толщина утепления 200 мм, диффузионные мембраны Ондутис, крепежи, монтаж.			
Сплошной настил междуэтажного перекрытия с пробивкой торцов балок (пробковый листовой материал толщиной 4-6 мм.) Фанера многослойная «Береза» - 21*1500*1500 мм. – 32 шт.			
<b>Монтаж террасы, крыльца, балкона и декор элемент</b> Каркас террасы, крыльца и балкона из пиломатериала 47x147 мм 2,7 м <sup>3</sup> Изготовление и монтаж пола террас и балкона по лагам из обрезной доски 30x100 мм 1,9 м <sup>3</sup> согласно проекту. Перила из чистовой доски камерной сушки 47x147 мм 0,6 м <sup>3</sup> согласно проекту. Сборка без покраски.			
<b>Комплекующие и монтаж</b>			
Комплекующие (профессиональная монтажная пена, саморезы по дереву оцинкованные, перфорированные пластины, соединительные углы, подвесы, турбо винты WURTH для стяжки углов и перекрытий)			
Монтажные работы по возведению коробки дома общей площадью 206 м <sup>2</sup> , монтаж перекрытий, конструктива кровли, террасы, балкона и крыльца.			
<b>Итого по главе II:</b>			<b>3 363 415</b>
<b>Глава III: Кровля. Кровельные работы.</b>			
<b>Кровельное покрытие всех поверхностей 209 м<sup>2</sup></b>			
Кровельный самоклеющийся битумно полимерный материал Гидроизоляция плоской кровли Техноколь СТО 727446455-3.1.8-2014 Праймер битумный Техноколь AquaMast , крепежи, расходник.			
<b>СИП- панели несущих стен, межкомнатных перегородок, кровли.</b>			
<b>Парапеты кровли</b> СИП-панель Ultralam E 0.5 12 мм; ППС по ГОСТ 15588-86 (плотность от 16 кг. м <sup>3</sup> ) Размеры: 124*1250*2500 мм. – 20 шт.			
<b>Пиломатериал влажностью не более 10-25%, антисептированный:</b>			

Закладной брус в СИП: Доска 47*97 мм. – 0,8 м <sup>3</sup>			
Стропильная система кровли и обрешетка: доска 50*150 мм. – 3,9 м <sup>3</sup> доска 25*100 мм. – 1,2 м <sup>3</sup>			
Сплошной настил ОСП 12*1250*2500 мм. 46 шт, крепежи.			
<b>Обеспечение вентиляции кровли</b>			
Контробрешетка 25*50 мм 290 м/п., гидробарьер Ондулис D (RW).			
<b>Водостоки и карнизы</b>			
Комплект водосточной системы Технониколь (цвет уточняется по желанию заказчика)			
Подшивочный материал для карнизов, планки, коньки, примыкания –ПС-10 с покрытием полиэстер (цвет уточняется по желанию заказчика)			
<b>Монтаж</b>			
Работы по выполнению монтажа обрешетки крыши, кровельного материала			
Работы по выполнению монтажа водостоков кровли			
<b>Итого по главе III:</b>			<b>1 184 925</b>
<b>Итого первый этап:</b>	<b>5 322 190 р.</b>		
<b>Глава IV: металлопластиковые окна согласно спецификации проекта.</b>			
Пятикамерный профиль Kraus со строительной глубиной 70мм. Однокамерный стеклопакет энергосберегающий с мультифункциональным стеклом нейтральным, солнцезащитным. Фурнитура Internika Словения (гарантия 10 лет), доставка. Москитные сетки, подоконники и отливы в комплекте. Монтаж по ГОСТу. Все окна и двери по проекту.			
Дверь металлическая входная. Металл 1.2 мм, внешнее покрытие атмосферостойкое порошковое, внутреннее покрытие лиственница беленая, толщина дверного полотна 80 мм, наполнение пенополистирол, два контура уплотнителя из вспененной резины, 2 замка Гардиан. монтаж			
<b>Итого по главе IV:</b>			<b>499 725</b>
<b>Глава V: Наружная отделка.</b>			
Система фасадной отделки наружных стен дома согласно проекту, с декоративной полимерной штукатуркой Ceresit СТ-64, по фасадному пенополистиролу 30 мм с армирующей сеткой и нанесением клеевого бетоноконтакта Ceresit, крепежи, клеи-пена, монтаж. (цвет уточняется по желанию заказчика) 336			
<b>Итого по главе V:</b>			<b>1 176 295</b>

<b>Глава VI: Внутренняя отделка.</b>			
Обшивка стен и перегородок ГКЛ Кнауф 12 мм (в с/у влагостойкий), крепежи, монтаж. Звукоизоляция перед монтажом гипсокартона матами вспененного полимера «Изолон» по одной стороне стен и межкомнатных перегородок.492			
<b>Итого по главе VI:</b>			<b>344 400</b>
<b>Итого первый и второй этап:</b>	<b>7 342 610 р.</b>		
<b>Глава VII: Инженерные системы. Вентиляция.</b>			
<b>Система электроснабжения дома</b>			
Прокладка медного кабеля в двойной изоляции ВВГнг сечением 3*2,5 мм. и 3*1,5 мм. до конечных приборов потребления. Сборка щита освещения и щита питания, установка УЗО. Монтаж контура заземления. Все монтажные работы.			
<b>Система водоснабжения и канализации</b>			
Прокладка полипропиленовых труб D 18 мм. и пайкой их между собой до конечных приборов подключения с выводом за наружную ограждающую конструкцию здания. Прокладка канализации с выводом за наружную ограждающую конструкцию здания. Все монтажные работы			
<b>Вентиляция</b>			
Монтаж вентиляционной проходки в кровле с гидроизоляцией и утеплением Все монтажные работы			
<b>Итого по главе VII:</b>			<b>473 725</b>
<b>Итого по смете:</b>	<b>7 816 335 р.</b>		



План 2-го этажа М 1:100

