

📍 **Главный офис:**
Республика Крым, г. Феодосия,
ул. Чкалова 86, литера Д
(напротив супермаркета Клевер)

📍 **Филиал №1:**
Республика Крым, г. Симферополь,
выставочный дом, 11 км
Московского шоссе



✉ psk.nika@gmail.com

🌐 www.sip-dom-krym.com

РАСЧЕТ СТОИМОСТИ СТРОИТЕЛЬСТВА

ПРОЕКТ «КАСТОР»



ОСНОВНЫЕ ХАРАКТЕРИСТИКИ

Строительная площадь здания/ площадь здания по внешнему контуру с учётом крыльца, террасы и балкона	144,7 м²
Сумма площадей всех внутренних помещений	100,3 м²
Площадь участка, занимаемая домом с учётом крыльца и террасы	79,2 м²
Габариты дома/ по крайним осям дома	8,6 м. х 9 м.
Количество этажей, включая мансардный	2
Площадь кровли дома/сумма всех поверхностей кровли/ вальмовая крыша	104 м²
Высота потолка первого этажа/измеряется от пола до потолка помещений	2,8 м
Высота потолка второго этажа/измеряется от пола до потолка помещений	2,5 м
Доставка	Включена
Проект дома	В комплекте
Лестница черновая деревянная на второй этаж	В комплекте



СМЕТА

Наименование глав, материалов, работ и затрат	Сметная стоимость, руб.		
	Монтажных работ	Строительных материалов	Общая сметная стоимость
Глава I. Фундамент свайный и обвязка брусом.			
Винтовые сваи: длина ствола 2,0 м...2,5 м., диаметр 108 мм. толщина металла 4 мм. Ствол сваи заполнен гравийно-цементной смесью. Оголовок сваи 200*200 усиленный в комплекте. Общее количество свай – 26 шт.			
Пиломатериал обвязочный наборной в 3 доски общим сечением 150*150мм, камерной сушки, обработанный антисептической пропиткой. 2,3 м3			
Комплектующие: уголок стальной усиленный перфорированный, саморез оцинк. 5*90мм, саморез оцинк 4*45мм, саморез оцинк 6*140мм, винт анкерный по дереву 10*120мм, расходные материалы.			
Монтаж обвязочного бруса			
Итого по главе I:			321 376
Глава II. Домокомплект. Комплектующие. Сборка.			
СИП- панели несущих стен, межкомнатных перегородок.			
Нулевое перекрытие (пол 1 этажа)			
СИП-панель Ultralam E 0.5 12 мм; ППС по ГОСТ 15588-86 (плотность от 16 кг. м ³) Размеры: 174*625*2500 мм. - 44 шт.			
Несущие стены 1-го этажа.			
СИП-панель Ultralam E 0.5 12 мм; ППС по ГОСТ 15588-86 (плотность от 16 кг. м ³) Размеры: 174*1250*2800 мм. – 35 шт.			
Меж-е перегородки 1 этажа			
СИП-панель Ultralam E 0.5 12 мм; ППС по ГОСТ 15588-86 (плотность от 16 кг. м ³) Размеры: 124*1250*2800 мм. – 9 шт.			
Несущие стены 2-го этажа.			
СИП-панель Ultralam E 0.5 12 мм; ППС по ГОСТ 15588-86 (плотность от 16 кг. м ³) Размеры: 174*1250*2500 мм. – 33 шт.			
Меж-е перегородки 2 этажа			
СИП-панель Ultralam E 0.5 12 мм; ППС по ГОСТ 15588-86 (плотность от 16 кг. м ³) Размеры: 124*1250*2500 мм. – 10 шт.			
Чердачное перекрытие (потолок)			
Балочная система из доски к/с 10-16% 47*147 мм и шагом 0,58 м под маты утеплителя – 1,9 м ³ Утепление и звукоизоляция – базальтовая вата в матах RockWool, толщина утепления 150 мм, диффузионная паробарьерная мембрана.			



Пиломатериал камерной сушки влажностью не более 10-16%, строганый, антисептированный:			
Закладной брус в конструкции СИП-панелей: <ul style="list-style-type: none"> • Доска 47*147 мм. – 6,2 м³ • Доска 47*97 мм. – 0,9 м³ 			
Монтаж террасы, крыльца и балкона			
Каркас террасы/крыльца/балкона из доски камерной сушки 47х147 мм 1,4 м ³ согласно проекту. Изготовление и монтаж пола террас по лагам из доски камерной сушки 30х100 мм 0,5 м ³ согласно проекту. Сборка без покраски.			
Междуэтажное перекрытие усиленное			
Балочная система перекрытия между этажами из доски камерной сушки 50*200 мм. – 3,5 м ³ . Шаг балки (550 мм) Утепление воздушного кармана по контуру проставками ППС по ГОСТ 15588-86 (плотность от 16 кг. м ³)			
Сплошной настил междуэтажного перекрытия с пробивкой торцов балок (вспененный листовый материал толщиной 4-6 мм.) Фанера многослойная «Береза» - 21*1500*1500 мм. – 26 шт.			
Комплекующие и монтаж			
Комплекующие (профессиональная монтажная пена, саморезы по дереву оцинкованные, перфорированные пластины, соединительные углы, опоры бруса, турбо винты WURTH для стяжки углов здания)			
Монтажные работы по возведению коробки дома общей площадью 144,7 м ² с монтажом стропильной системы, междуэтажного и чердачного перекрытий, террасы, крыльца и балкона.			
Итого по главе II:			1 788 378
Глава III: Кровля. Кровельные работы.			
Пиломатериал влажностью не более 10-25%, антисептированный:			
Конструктивные элементы стропильной системы крыши: <ul style="list-style-type: none"> • 50*150 мм. – 3,9 м³ 			
Кровельное покрытие всех поверхностей 110 м²			
Комплект гибкой битумной черепицы Технониколь Шинглас (цвет уточняется по желанию заказчика)			
Подкладочный ковер Anderep GL			
Обеспечение вентиляции кровли			
ОСП Ultralam E 0.5 12 мм – 36 шт.			



Контробрешетка - рейка 25*50 - 250 м/п, гидробарьерная мембрана
Ондулис/Изоспан D (RW) 3 шт., обрешетка под кровлю (шаг -350 мм), сечение
25*100 мм – 2,7 м³, крепежи оцинкованные.

Водостоки и карнизы

Комплект водосточной системы Технониколь (цвет уточняется по желанию
заказчика)

Подшивочный материал для карнизов, планки, коньки, примыкания – Monterey
ПС10 с покрытием полиэстер (цвет уточняется по желанию заказчика)

Монтаж

Работы по выполнению монтажа обрешетки крыши, кровельного материала

Работы по выполнению монтажа водостоков и подшивки свесов кровли

Итого по главе III:

569 807

Итого первый этап:

2 679 561 р.

Глава IV: Металлопластиковые окна согласно спецификации проекта.

Пятикамерный профиль Kraus со строительной глубиной 70мм.
Однокамерный стеклопакет энергосберегающий с мультифункциональным
стеклом нейтральным, солнцезащитным. Фурнитура Internika Словения
(гарантия 10 лет), доставка. Москитные сетки, подоконники и отливы в
комплекте. Монтаж по ГОСТу. Все окна и двери по проекту.

Дверь металлическая входная. Металл 1.2 мм, внешнее покрытие
атмосферостойкое порошковое, внутреннее покрытие лиственница
беленая, толщина дверного полотна 80 мм, наполнение пенополистирол,
два контура уплотнителя из вспененной резины, 2 замка Гардиан. монтаж

Итого по главе IV:

267 800

Глава V: Наружная отделка.

Система фасадной отделки наружных стен дома. Фасадная плитка
HAUBERG Технониколь коллекция кирпич, планки внешние/внутренние,
наличники оконные, крепежи (цвет уточняется по желанию заказчика).
219

Итого по главе V:

383 250

Глава VI: Внутренняя отделка.

Обшивка стен и перегородок ГКЛ Knauf 12 мм (в с/у влагостойкий), крепежи,
монтаж. 388

Утепление и звукоизоляция междуэтажного перекрытия – базальтовая вата
в матах RockWool, толщина утепления 200 мм, диффузионные
паробарьерные мембраны.

Итого по главе VI:

231 000

Итого первый и второй этап:

3 561 611 р.



Глава VII: Инженерные системы. Вентиляция.

Система электроснабжения дома

Прокладка медного кабеля в двойной изоляции ВВГнг сечением 3*2,5 мм. и 3*1,5 мм. до концевых приборов потребления. Сборка щита освещения и щита питания, установка УЗО. Монтаж контура заземления. Все монтажные работы.

Система водоснабжения и канализации

Прокладка полипропиленовых труб D 18 мм. и пайкой их между собой до концевых приборов подключения с выводом за наружную ограждающую конструкцию здания.
Прокладка канализации с выводом за наружную ограждающую конструкцию здания. Все монтажные работы

Вентиляция

Вентиляционные кровельные проходки, изолированные с вент. выходом Vılpe в кровле изолированным– комплект. Все монтажные работы

Фановый вент. канал с вент. проходкой в кровле Vılpe не изолированный. - комплект. Все монтажные работы

Итого по главе VII:

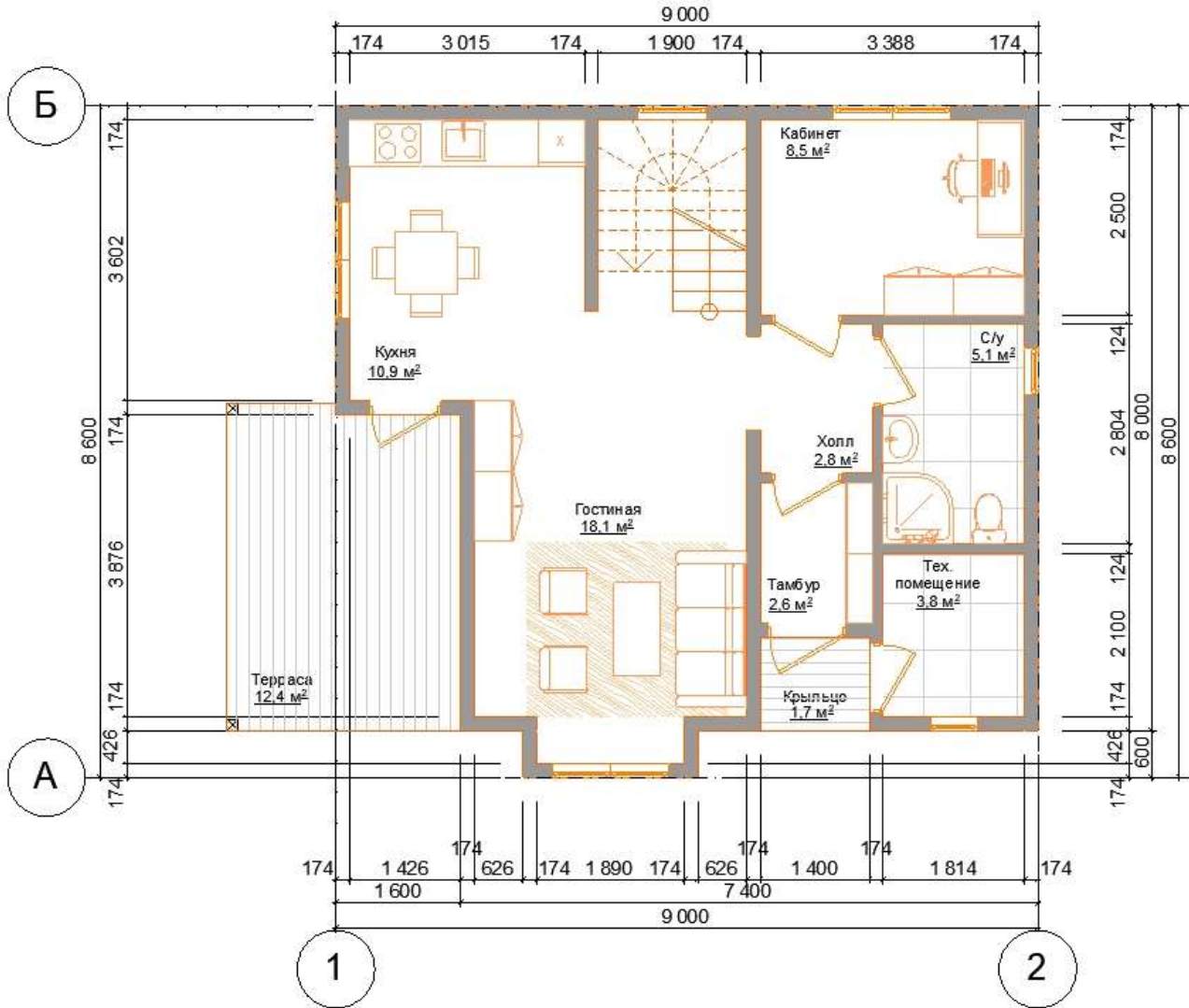
343 583

Итого первый и второй этап и коммуникации:

3 905 194 р.



Пла 1-го этажа М 1:100





Плa 1-го этажа М 1:100

